

Podstawowe informacje



Dane techniczne projektu

Całkowita powierzchnia	109.03 m²
Powierzchnia użytkowa	86.90 m²
Powierzchnia zabudowy	73.80 m²
Powierzchnia dachu	157.04 m²
Kubatura	383.12 m³
Wymiary budynku	9 x 8.20 m
Kąt nachylenia	42°
Wysokość budynku	8.24 m
Wymiary działki	17 x 15.20 m



Opis projektu

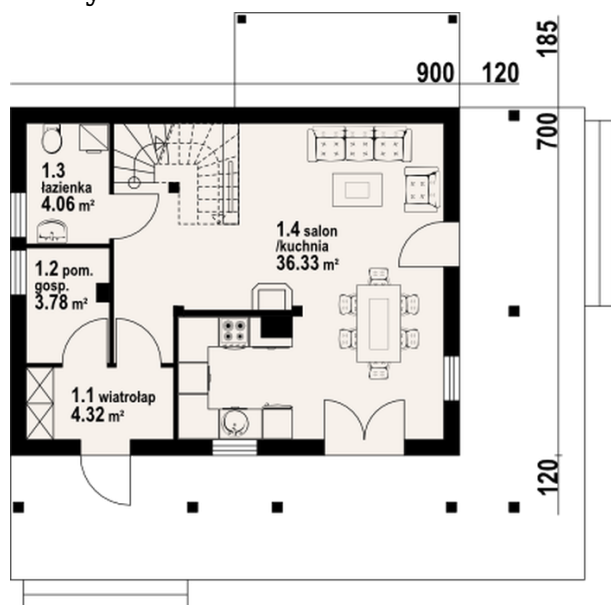
Dom w konstrukcji szkieletu drewnianego. Duży salon z aneksem kuchennym, kominkiem, wyjściami na taras i schodami na poddasze. Łazienka, pomieszczenie gospodarcze, wiatrołap. Na poddaszu trzy pokoje, komunikacja i balkon. Prosta bryła budynku i dach dwuspadowy sprzyjają szybkiej i taniej budowie i niskim kosztom eksploatacji.

Elewacje

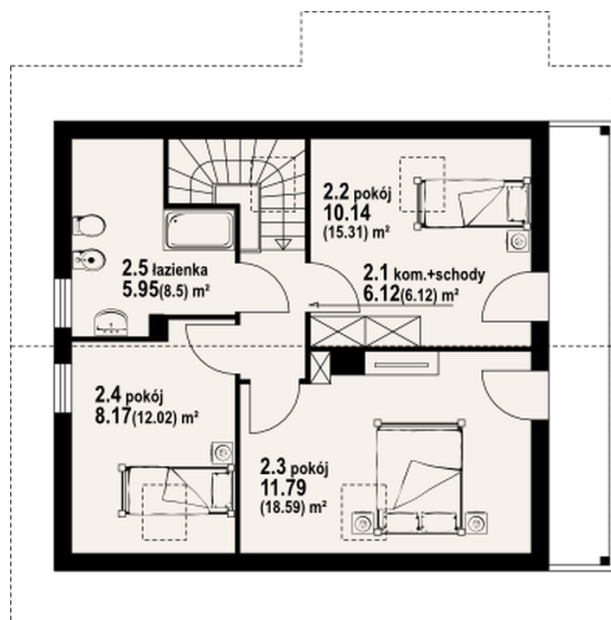


Sytuacje



Rzuty

Parter 48.49 m²

wiatrołap	4.32 m ²
pom. gosp.	3.78 m ²
łazienka	4.06 m ²
kuchnia/ salon	36.33 m ²


Poddasze 60.54 m²

komschody	6.12 m ²
pokój	10.14 m ²
pokój	11.79 m ²
pokój	8.17 m ²
łazienka	5.95 m ²