

## Podstawowe informacje



## Dane techniczne projektu

<b>Całkowita powierzchnia</b>	<b>431.65 m<sup>2</sup></b>
<b>Powierzchnia użytkowa</b>	<b>201.10 m<sup>2</sup></b>
<b>Powierzchnia zabudowy</b>	<b>214.20 m<sup>2</sup></b>
<b>Powierzchnia dachu</b>	<b>266 m<sup>2</sup></b>
<b>Kubatura</b>	<b>1 012 m<sup>3</sup></b>
<b>Wymiary budynku</b>	<b>16.10 x 18.65 m</b>
<b>Kąt nachylenia</b>	<b>35°</b>
<b>Wysokość budynku</b>	<b>7.35 m</b>
<b>Wymiary działki</b>	<b>24.10 x 26.65 m</b>

## Opis projektu

HomeKoncept 29 to wersja naszego bardzo popularnego projektu HomeKoncept 27 - z zaadaptowanym poddaszem. Wyjątkowy charakter domu podkreśla taras oraz wejście do domu - ozdobione atrakcyjnym i nowoczesnym belkowaniem.

### TECHNOLOGIA I KONSTRUKCJA

ŚCIANY - dwuwarstwowe - pustak ceramiczny 25 cm + styropian

STROPY - żelbetowe wylwane

SCHODY - dwubiegowe żelbetowe

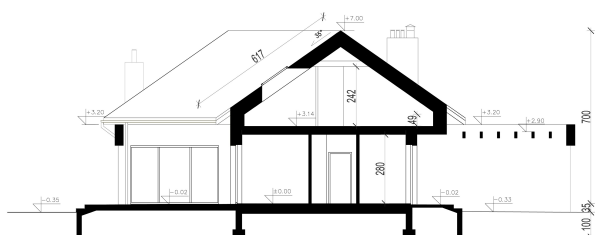
DACH - dachówka ceramiczna

## Elewacje



## Przekrój

HomeKONCEPT-29  
wersja podstawowa  
przekrój



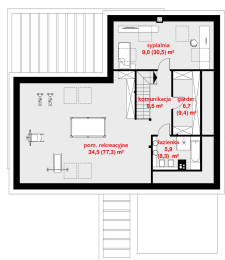
## Sytuacje

HomeKONCEPT-29  
wersja podstawowa  
zagospodarowanie terenu



## Rzuty

HomeKONCEPT 29  
wersja podstawowa  
3-izbowa



Powierzchnia użytkowa  
podłogowa 62,1 m<sup>2</sup>  
Powierzchnia podłog  
135,0 m<sup>2</sup>

HomeKONCEPT 29  
wersja podstawowa  
3-izbowa



Powierzchnia użytkowa  
podłogowa 62,1 m<sup>2</sup>  
Powierzchnia podłog  
135,0 m<sup>2</sup>