

Podstawowe informacje



Dane techniczne projektu

Całkowita powierzchnia	146 m²
Powierzchnia użytkowa	113.39 m²
Powierzchnia zabudowy	111.62 m²
Powierzchnia dachu	251.11 m²
Kubatura	609.57 m³
Wymiary budynku	17.27 x 8.66 m
Kąt nachylenia	44°
Wysokość budynku	8.60 m
Wymiary działki	24.37 x 16.96 m



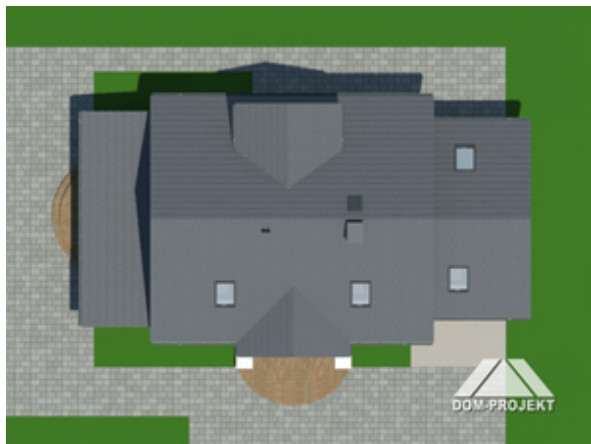
Opis projektu

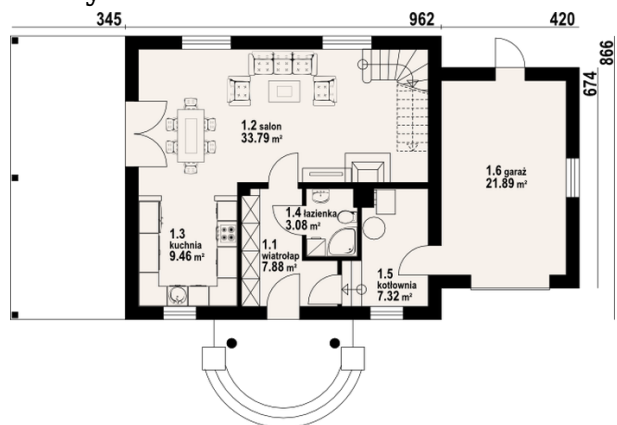
Wygodny dom z poddaszem użytkowym. Duży salon z aneksem kuchennym, kominkiem, wyjściem na zadaszony taras i schodami na poddasze. Wiatrołap, łazienka, kotłownia, garaż. Na poddaszu cztery pokoje, łazienka i komunikacja. Prosta bryła budynku i dach dwuspadowy sprzyjają taniej i szybkiej budowie i niskim kosztom eksploatacji.

Elewacje

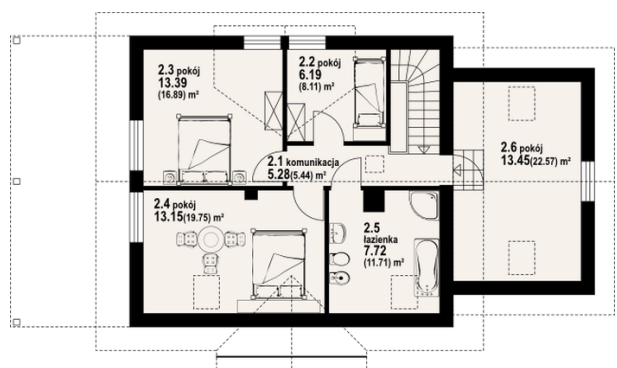


Sytuacje



Rzuty

Parter 61.53 m²

wiatrołap	7.88 m ²
salon	33.79 m ²
kuchnia	9.46 m ²
łazienka	3.08 m ²
kotłownia	7.32 m ²
garaż	21.89 m ²


Poddasze 84.47 m²

komunikacja	5.28 m ²
pokój	6.19 m ²
pokój	13.39 m ²
pokój	13.15 m ²
łazienka	7.72 m ²
pokój	13.45 m ²