

## Podstawowe informacje



## Dane techniczne projektu

|                               |                             |
|-------------------------------|-----------------------------|
| <b>Całkowita powierzchnia</b> | <b>376.80 m<sup>2</sup></b> |
| <b>Powierzchnia użytkowa</b>  | <b>197 m<sup>2</sup></b>    |
| <b>Powierzchnia zabudowy</b>  | <b>191.25 m<sup>2</sup></b> |
| <b>Powierzchnia dachu</b>     | <b>332 m<sup>2</sup></b>    |
| <b>Kubatura</b>               | <b>1 099 m<sup>3</sup></b>  |
| <b>Wymiary budynku</b>        | <b>17.45 x 13.46 m</b>      |
| <b>Kąt nachylenia</b>         | <b>45°</b>                  |
| <b>Wysokość budynku</b>       | <b>8.99 m</b>               |
| <b>Wymiary działki</b>        | <b>25.05 x 21.80 m</b>      |

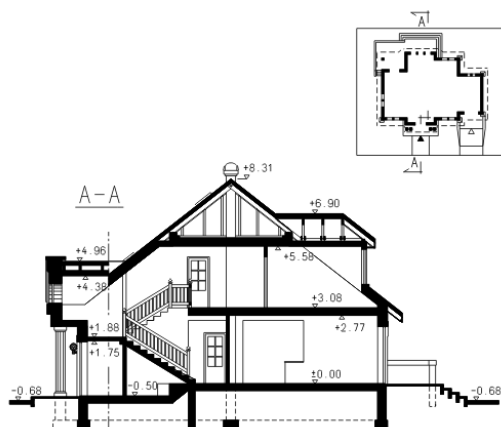
## Opis projektu

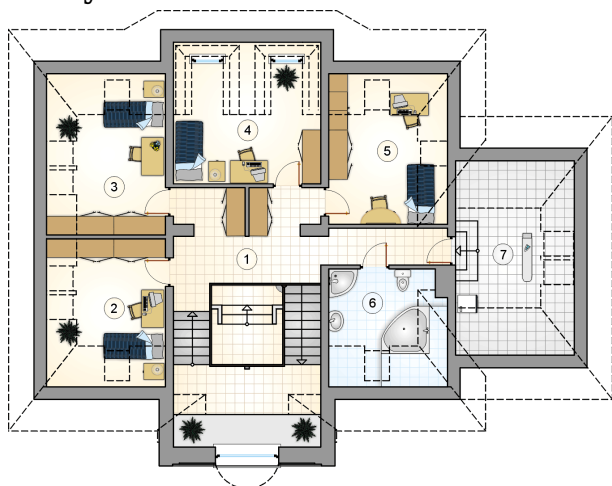
Przestronny dom parterowy z poddaszem użytkowym i garażem, z 5 sypialniami, wejściem z kolumnami, lukarnami i odkrytym tarasem

## Elewacje

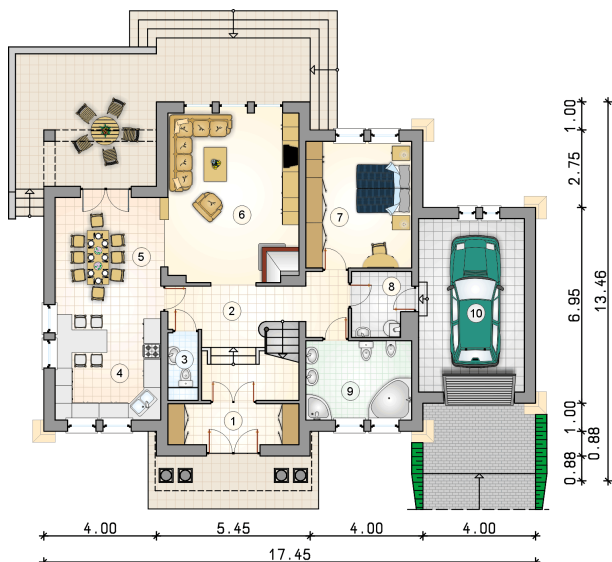


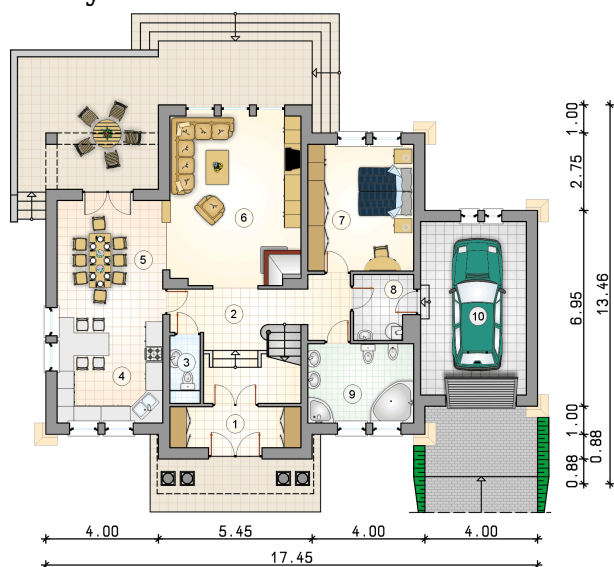
## Przekrój



**Rzuty**

**Parter 114.65 m<sup>2</sup>**

|                    |                      |
|--------------------|----------------------|
| przedsionek        | 6.75 m <sup>2</sup>  |
| garaż              | 22.70 m <sup>2</sup> |
| hall z komunikacją | 15.80 m <sup>2</sup> |
| w.c.               | 2.15 m <sup>2</sup>  |
| kuchnia            | 17.85 m <sup>2</sup> |
| jadalnia           | 12.00 m <sup>2</sup> |
| pokój dzienny      | 27.95 m <sup>2</sup> |
| pokój              | 16.90 m <sup>2</sup> |
| kotłownia          | 4.65 m <sup>2</sup>  |
| łazienka           | 10.60 m <sup>2</sup> |



**Rzuty**

**Poddasze 82.35 m<sup>2</sup>**

|                     |                      |
|---------------------|----------------------|
| hall z komunikacją  | 19.10 m <sup>2</sup> |
| pokój               | 10.45 m <sup>2</sup> |
| pokój               | 11.70 m <sup>2</sup> |
| pokój               | 13.80 m <sup>2</sup> |
| pokój               | 10.85 m <sup>2</sup> |
| łazienka            | 7.95 m <sup>2</sup>  |
| pralnia z suszarnią | 8.50 m <sup>2</sup>  |

