

## Podstawowe informacje



## Dane techniczne projektu

<b>Całkowita powierzchnia</b>	<b>107.07 m<sup>2</sup></b>
<b>Powierzchnia użytkowa</b>	<b>83.34 m<sup>2</sup></b>
<b>Powierzchnia zabudowy</b>	<b>84.58 m<sup>2</sup></b>
<b>Powierzchnia dachu</b>	<b>163.13 m<sup>2</sup></b>
<b>Kubatura</b>	<b>394.90 m<sup>3</sup></b>
<b>Wymiary budynku</b>	<b>10.80 x 8.50 m</b>
<b>Kąt nachylenia</b>	<b>40°</b>
<b>Wysokość budynku</b>	<b>7.60 m</b>
<b>Wymiary działki</b>	<b>18.80 x 16.50 m</b>



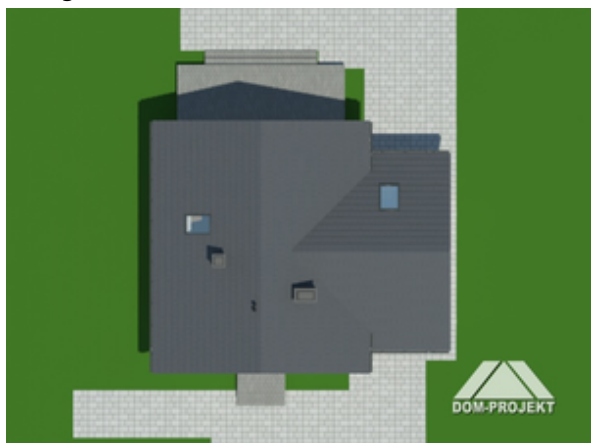
## Opis projektu

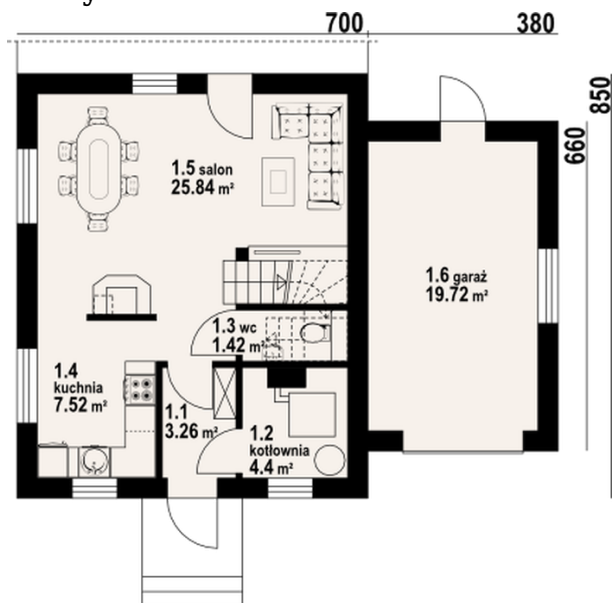
Dom z poddaszem użytkowym. Duży salon z kominkiem, wyjściem na taras, schodami na poddasze i przejściem do kuchni. Wiatrołap, wc, garaż. Na poddaszu cztery pokoje, łazienka i komunikacja. Dwa pokoje mają dostęp do balkonu. Zwarta bryła budynku i dach dwuspadowy sprzyjają szybkiej budowie i niskim kosztom eksploatacji.

## Elewacje

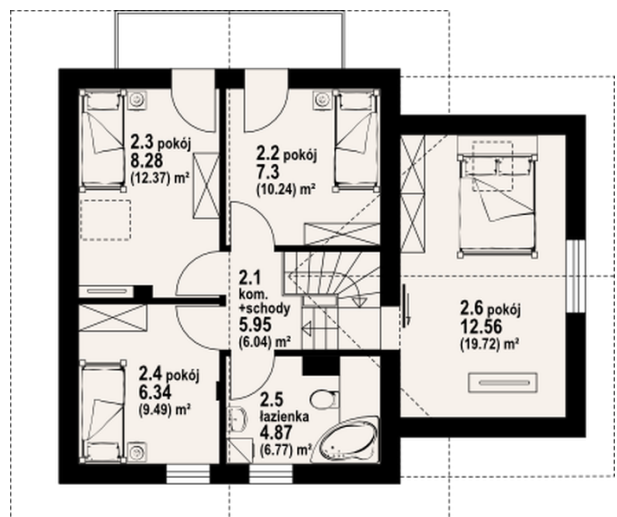


## Sytuacje



**Rzuty**

**Parter 42.44 m<sup>2</sup>**

wiatrołap	3.26 m <sup>2</sup>
kotłownia	4.40 m <sup>2</sup>
wc	1.42 m <sup>2</sup>
kuchnia	7.52 m <sup>2</sup>
salon	25.84 m <sup>2</sup>
garaż	19.72 m <sup>2</sup>


**Poddasze 64.63 m<sup>2</sup>**

komunikacja	5.95 m <sup>2</sup>
pokój	7.30 m <sup>2</sup>
pokój	8.28 m <sup>2</sup>
pokój	6.34 m <sup>2</sup>
łazienka	4.87 m <sup>2</sup>
pokój	12.56 m <sup>2</sup>