

Podstawowe informacje



Dane techniczne projektu

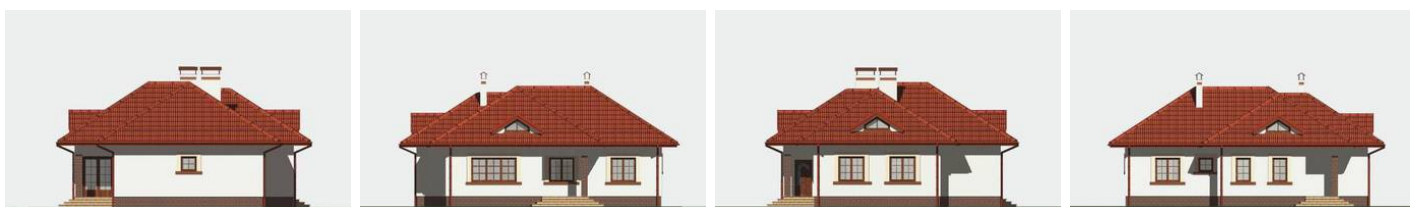
Całkowita powierzchnia	134.60 m²
Powierzchnia użytkowa	112.20 m²
Powierzchnia zabudowy	153.30 m²
Powierzchnia dachu	278.90 m²
Kubatura	795 m³
Wymiary budynku	12.50 x 14.60 m
Kąt nachylenia	35°
Wysokość budynku	7.13 m
Wymiary działki	20.50 x 22.60 m



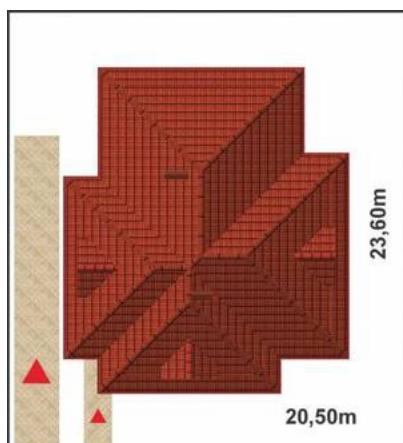
Opis projektu

Funkcjonalny parterowy dom, o zgrabnej sylwetce, przeznaczony dla 4 osobowej rodziny. Dom o praktycznym układzie pomieszczeń, który pomimo niewielkiej powierzchni zapewnia wygodę mieszkańcom. Wejście do domu prowadzi przez przedsionek z garderobą do obszernego hallu z dodatkową szafą ubraniową. Przy wejściu do domu znajduje się wygodna kuchnia, sąsiadująca z jadalnią. Na przedłużeniu hallu usytuowany jest pokój dzienny z obszerną częścią wypoczynkową i wyjściem na zadaszony taras. Otwarta jadalnia z narożnym kominkiem powiększa optycznie przestrzeń pokoju dziennego. W głębi domu zlokalizowa...

Elewacje



Sytuacje



Rzuty