

Podstawowe informacje



Dane techniczne projektu

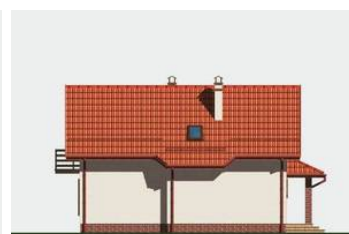
| | |
|-------------------------------|-----------------------------|
| Całkowita powierzchnia | 166.80 m² |
| Powierzchnia użytkowa | 106.70 m² |
| Powierzchnia zabudowy | 87.10 m² |
| Powierzchnia dachu | 162.30 m² |
| Kubatura | 538.40 m³ |
| Wymiary budynku | 9 x 10.61 m |
| Kąt nachylenia | 37° |
| Wysokość budynku | 7.53 m |
| Wymiary działki | 16 x 18.65 m |



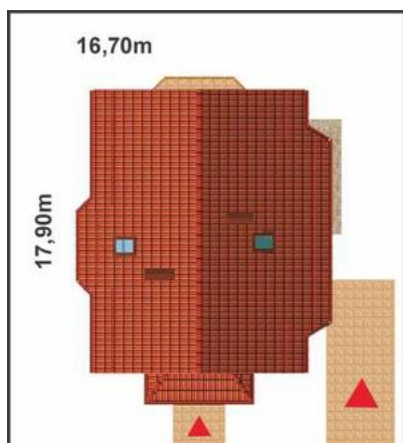
Opis projektu

Praktyczny dom o niezbyt dużej powierzchni i nieskomplikowanej formie dla 4 osobowej rodziny, do lokalizacji na niezbyt szerokich działkach. Osłonięte przez daszek drzwi wejściowe prowadzą do przedsiionka z garderobą. Od frontu, obok wejścia do domu, znajduje się kuchnia ze spiżarnią, naprzeciw mała łazienka. W głębi domu zlokalizowany jest przestronny pokój dzienny z jadalnią, kominkiem i wyjściem na boczny taras. Wygodne schody prowadzą na poddasze, gdzie mieszczą się: trzy sypialnie, duża funkcjonalna łazienka i garderoba. Sypialnie od ogrodu - z balkonami. Ściana bez otworów pozwala na Z...

Elewacje



Sytuacje



Rzuty

