

Podstawowe informacje



Dane techniczne projektu

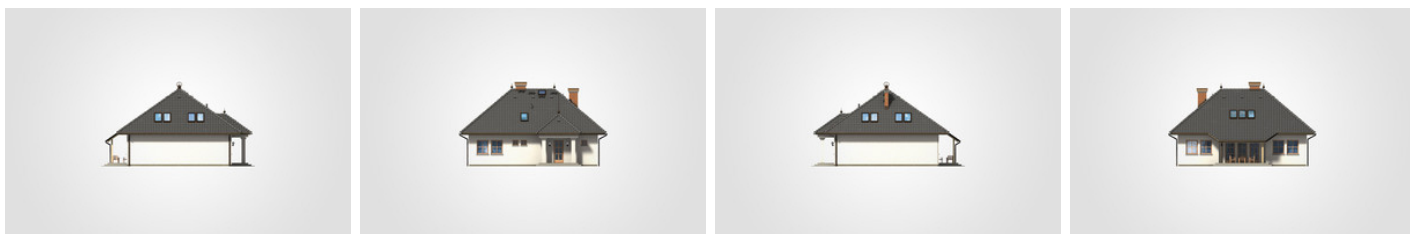
Całkowita powierzchnia	290.55 m²
Powierzchnia użytkowa	162.50 m²
Powierzchnia zabudowy	152.90 m²
Powierzchnia dachu	243.50 m²
Kubatura	811.20 m³
Wymiary budynku	13.20 x 13.70 m
Kąt nachylenia	40°
Wysokość budynku	8.04 m
Wymiary działki	20.40 x 21.70 m



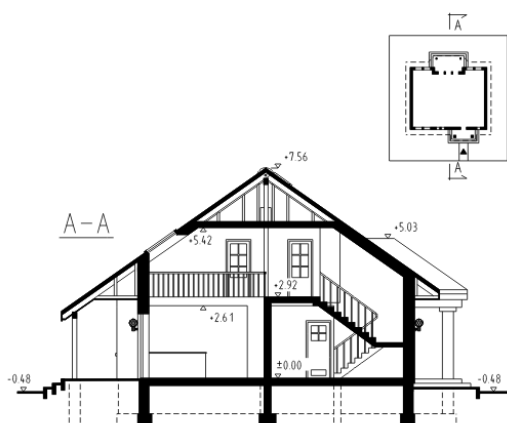
Opis projektu

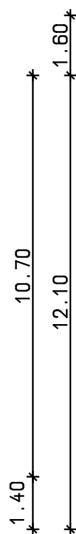
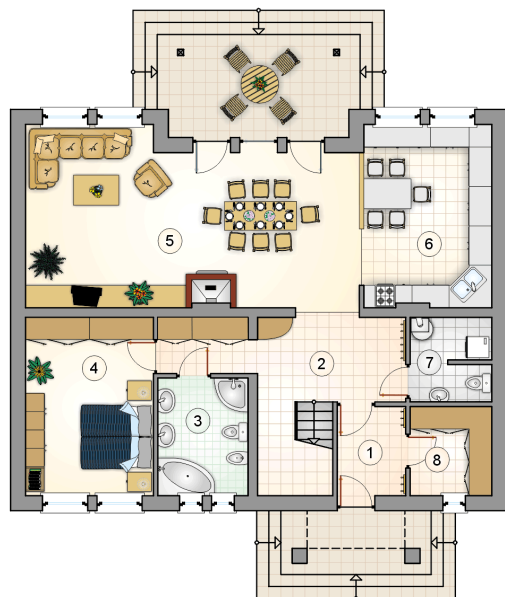
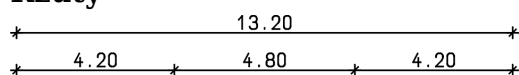
Przestronny dom parterowy z poddaszem użytkowym i kopertowym dachem, z otwartą przestrzenią nad jadalnią, z 5 sypialniami i zadaszonym tarasem

Elewacje

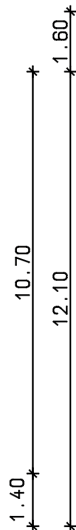
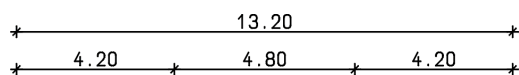


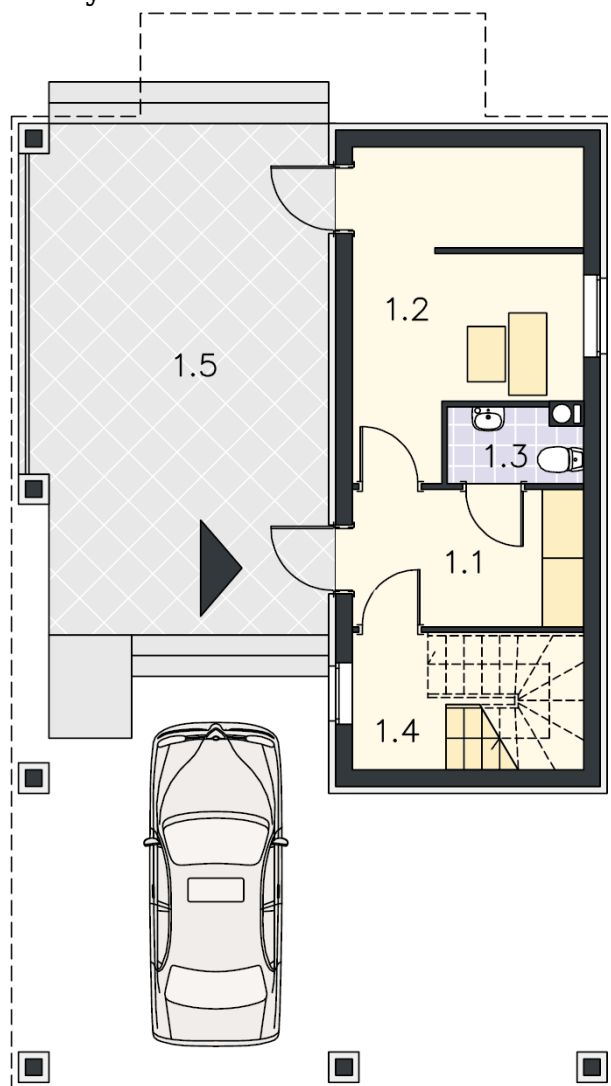
Przekrój



Rzuty

Parter 107.60 m²

przedsionek	4.35 m ²
hall z komunikacją	13.50 m ²
łazienka	7.55 m ²
pokój	16.20 m ²
pokój dzienny z jadalnią	39.50 m ²
kuchnia	16.60 m ²
kotłownia z w.c.	4.75 m ²
garderoba	5.15 m ²



Rzuty

Poddasze 54.90 m²

hall z komunikacją	17.05 m ²
łazienka	4.70 m ²
pokój	8.20 m ²
pokój	8.20 m ²
pokój	8.25 m ²
pokój	8.50 m ²

