

Podstawowe informacje



Dane techniczne projektu

| | |
|-------------------------------|-----------------------------|
| Całkowita powierzchnia | 155.63 m² |
| Powierzchnia użytkowa | 112.72 m² |
| Powierzchnia zabudowy | 161.98 m² |
| Powierzchnia dachu | 225 m² |
| Kubatura | 348.07 m³ |
| Wymiary budynku | 14.40 x 11.60 m |
| Kąt nachylenia | 30° |
| Wysokość budynku | 7.23 m |
| Wymiary działki | 22.40 x 19.40 m |



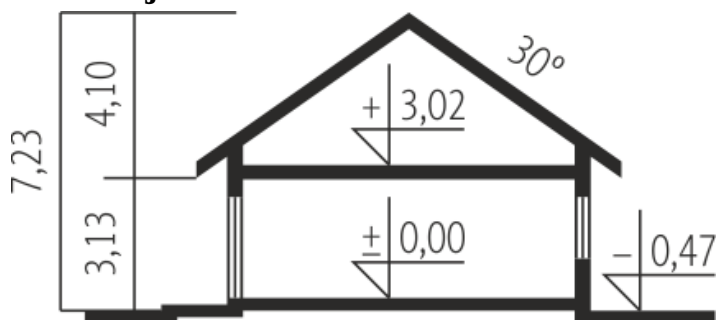
Opis projektu

Flo III to zgrabne połączenie klasycznej elegancji z funkcjonalnością. Kompaktowa forma, oszczędny detal i maksymalne wykorzystanie powierzchni sprawiają, że dom jest tani w realizacji i ekonomiczny w codziennym użytkowaniu. W jego wnętrzu świetnie odnajdzie się rodzina, która ceni przytulną wygodę i komfort ciepły.

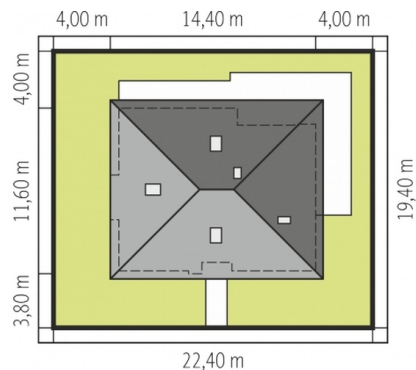
Elewacje



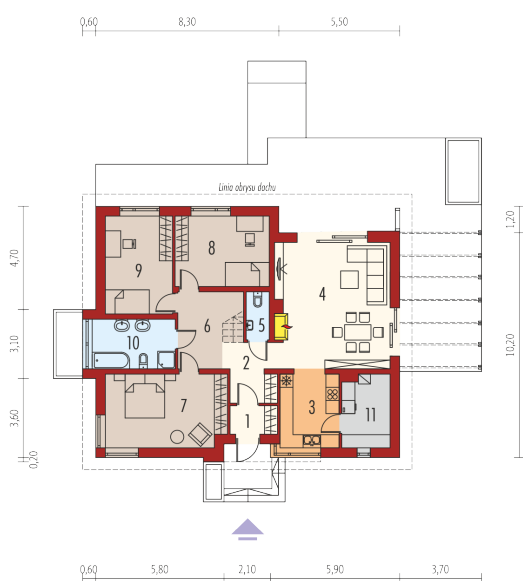
Przekrój



Sytuacje



Schemat uwzględnia minimalne odległości od budynku do granicy działki.
Szczegóły w zakładce: Jak czytać projekt?

Rzuty

Parter 119.72 m²

| | |
|-------------------|----------------------|
| Wiatrołap | 2.77 m ² |
| Łazienka | 8.41 m ² |
| Kotłownia | 7.00 m ² |
| Hol | 6.74 m ² |
| Kuchnia | 9.26 m ² |
| Salon z jadalnią | 28.90 m ² |
| Toaleta | 2.23 m ² |
| Korytarz / schody | 9.25 m ² |
| Sypialnia | 18.11 m ² |
| Sypialnia | 13.58 m ² |
| Sypialnia | 13.47 m ² |

Poddasze 35.91 m²

| | |
|-----------------------|----------------------|
| Poddasze do adaptacji | 35.91 m ² |
|-----------------------|----------------------|

