

Podstawowe informacje



Dane techniczne projektu

Całkowita powierzchnia	163.92 m²
Powierzchnia użytkowa	111.96 m²
Powierzchnia zabudowy	201.44 m²
Powierzchnia dachu	271 m²
Kubatura	442.19 m³
Wymiary budynku	15.30 x 15.50 m
Kąt nachylenia	30°
Wysokość budynku	7.23 m
Wymiary działki	23.30 x 23.50 m



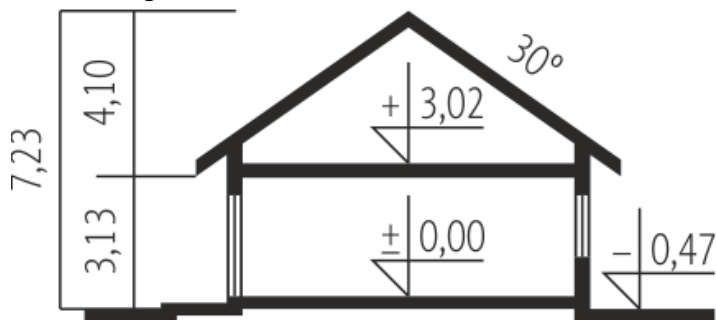
Opis projektu

Astrid G2 to nowoczesny dom, zaprojektowany z myślą o rodzinie, która chce mieszkać wygodnie, przytulnie i w harmonii z naturą. Dużym atutem projektu są szerokie przeszklenia, dzięki którym wnętrze wyróżnia jasny i przestronny charakter. Uwagę zwraca również świetnie zorganizowany układ funkcjonalny ze strefą dzienną maksymalnie otwartą na piękno ogrodu.

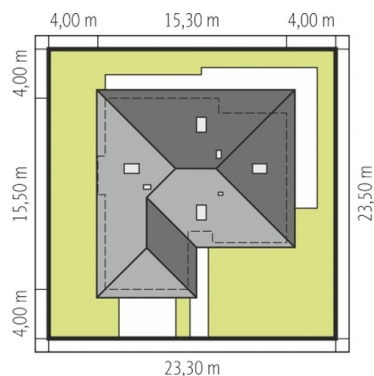
Elewacje



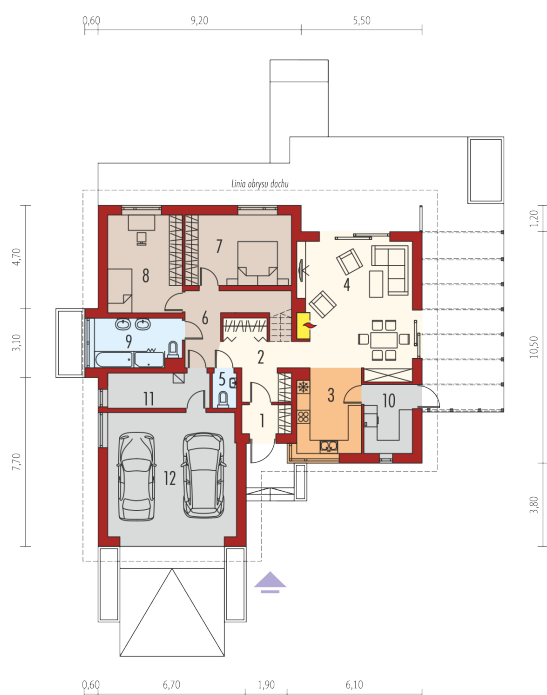
Przekrój



Sytuacje



Schemat uwzględnia minimalne odległości od budynku do granicy działki.
Szczegóły w zakładce: Jak czytać projekt?

Rzuty

Parter 119.24 m²

Wiatrołap	2.90 m ²
Pom. gospodarcze	6.79 m ²
Kotłownia	7.28 m ²
Garaż	32.78 m ²
Hol / schody	14.65 m ²
Kuchnia	11.11 m ²
Pokój dzienny	30.38 m ²
Toaleta	1.70 m ²
Korytarz	5.56 m ²
Sypialnia	15.36 m ²
Sypialnia	14.98 m ²
Łazienka	8.53 m ²

Poddasze 44.68 m²

Poddasze do adaptacji	44.68 m ²
------------------------------	----------------------

