

## Podstawowe informacje



## Dane techniczne projektu

<b>Całkowita powierzchnia</b>	<b>137.27 m<sup>2</sup></b>
<b>Powierzchnia użytkowa</b>	<b>99.44 m<sup>2</sup></b>
<b>Powierzchnia zabudowy</b>	<b>188.27 m<sup>2</sup></b>
<b>Powierzchnia dachu</b>	<b>262 m<sup>2</sup></b>
<b>Kubatura</b>	<b>408.33 m<sup>3</sup></b>
<b>Wymiary budynku</b>	<b>14.20 x 15.40 m</b>
<b>Kąt nachylenia</b>	<b>30°</b>
<b>Wysokość budynku</b>	<b>7.09 m</b>
<b>Wymiary działki</b>	<b>22.20 x 23.40 m</b>

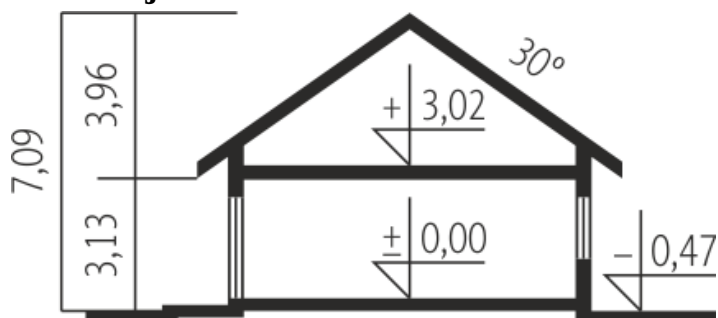
## Opis projektu

Astrid (mała) II G2 to codzienna wygoda w oprawie szyku i nowoczesności. Zgrabna forma, modna estetyka, a we wnętrzu - przestronny i przytulny układ pomieszczeń ze strefą dzienną maksymalnie otwartą na przydomowy ogród. Dom doskonale odnajdzie się w każdym krajobrazie

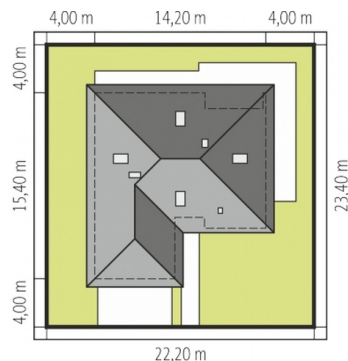
## Elewacje



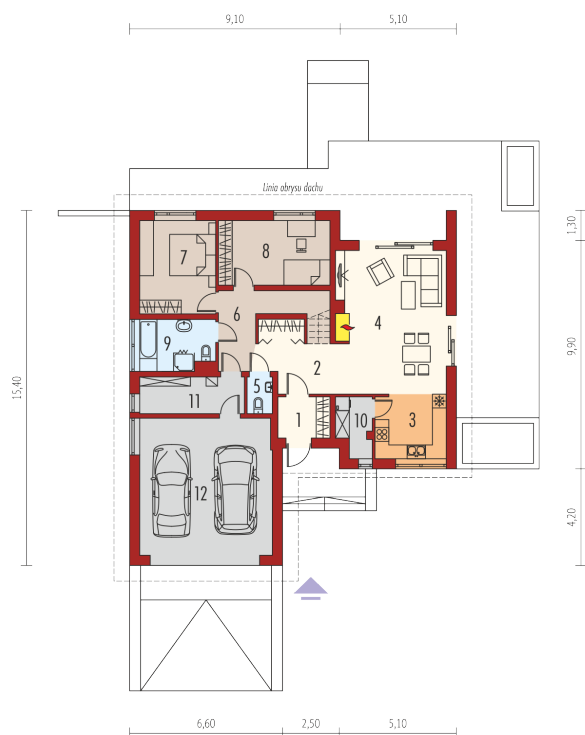
## Przekrój



## Sytuacje



Schemat uwzględnia minimalne odległości od budynku do granicy działki.  
Szczegóły w zakładce: Jak czytać projekt?

**Rzuty**

**Parter 106.56 m<sup>2</sup>**

<b>Wiatrołap</b>	3.96 m <sup>2</sup>
<b>Pom. gospodarcze</b>	3.57 m <sup>2</sup>
<b>Kotłownia</b>	7.12 m <sup>2</sup>
<b>Garaż</b>	33.97 m <sup>2</sup>
<b>Hol / schody</b>	14.38 m <sup>2</sup>
<b>Kuchnia</b>	8.52 m <sup>2</sup>
<b>Pokój dzienny</b>	28.17 m <sup>2</sup>
<b>Toaleta</b>	1.70 m <sup>2</sup>
<b>Korytarz</b>	5.56 m <sup>2</sup>
<b>Sypialnia</b>	13.23 m <sup>2</sup>
<b>Sypialnia</b>	13.43 m <sup>2</sup>
<b>Łazienka</b>	6.92 m <sup>2</sup>

**Poddasze 30.71 m<sup>2</sup>**

<b>Poddasze do adaptacji</b>	30.71 m <sup>2</sup>
------------------------------	----------------------

