

## Podstawowe informacje



## Dane techniczne projektu

<b>Całkowita powierzchnia</b>	<b>172.71 m<sup>2</sup></b>
<b>Powierzchnia użytkowa</b>	<b>127.07 m<sup>2</sup></b>
<b>Powierzchnia zabudowy</b>	<b>122.60 m<sup>2</sup></b>
<b>Powierzchnia dachu</b>	<b>197.04 m<sup>2</sup></b>
<b>Kubatura</b>	<b>597.93 m<sup>3</sup></b>
<b>Wymiary budynku</b>	<b>14.80 x 8.90 m</b>
<b>Kąt nachylenia</b>	<b>36°</b>
<b>Wysokość budynku</b>	<b>7.60 m</b>
<b>Wymiary działki</b>	<b>22.80 x 16.90 m</b>



## Opis projektu

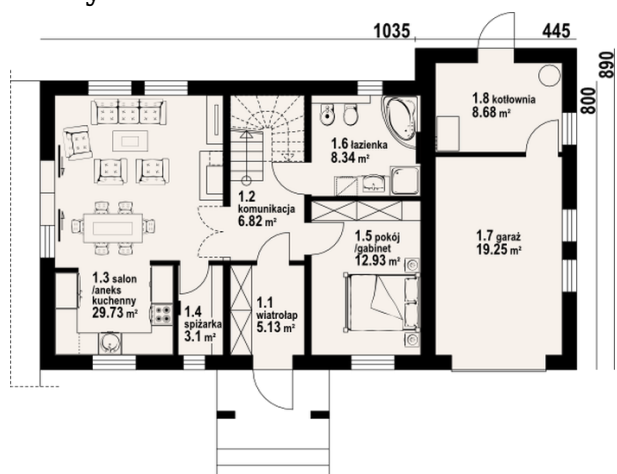
Dom z poddaszem, garażem i kotłownią. Duży salon z aneksem kuchennym, kominkiem i wyjściem na taras. Pokój, łazienka, wiatrołap, komunikacja i spiżarnia. Garaż i kotłownia. Na poddaszu cztery pokoje, łazienka, garderoba i komunikacja. Zwarta bryła budynku i dach dwuspadowy sprzyjają szybkiej i taniej budowie i niskim kosztom eksploatacji.

## Elewacje

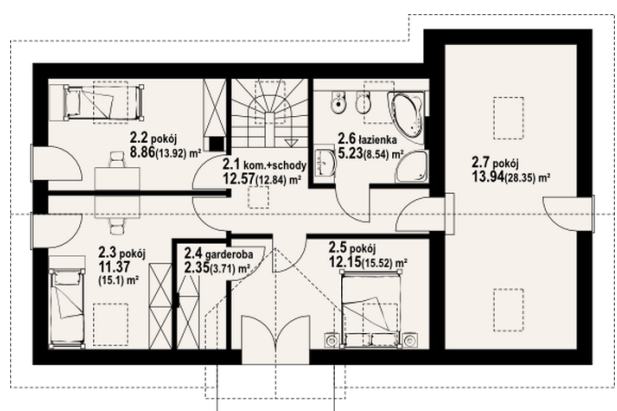


## Sytuacje



**Rzuty**

**Parter 74.73 m<sup>2</sup>**

wiatrołap	5.13 m <sup>2</sup>
komunikacja	6.82 m <sup>2</sup>
salon z aneksem kuchennym	29.73 m <sup>2</sup>
spiżarka	3.10 m <sup>2</sup>
pokój	12.93 m <sup>2</sup>
łazienka	8.34 m <sup>2</sup>
garaż	19.25 m <sup>2</sup>
kotłownia	8.68 m <sup>2</sup>


**Poddasze 97.98 m<sup>2</sup>**

komschody	12.57 m <sup>2</sup>
pokój	8.86 m <sup>2</sup>
pokój	11.37 m <sup>2</sup>
garderoba	2.35 m <sup>2</sup>
pokój	12.15 m <sup>2</sup>
łazienka	5.23 m <sup>2</sup>
pokój	13.94 m <sup>2</sup>