

Podstawowe informacje



Dane techniczne projektu

Całkowita powierzchnia	135.53 m²
Powierzchnia użytkowa	111.50 m²
Powierzchnia zabudowy	88.64 m²
Powierzchnia dachu	140.45 m²
Kubatura	440.35 m³
Wymiary budynku	10.90 x 8 m
Kąt nachylenia	36°
Wysokość budynku	7.60 m
Wymiary działki	20.48 x 16 m



Opis projektu

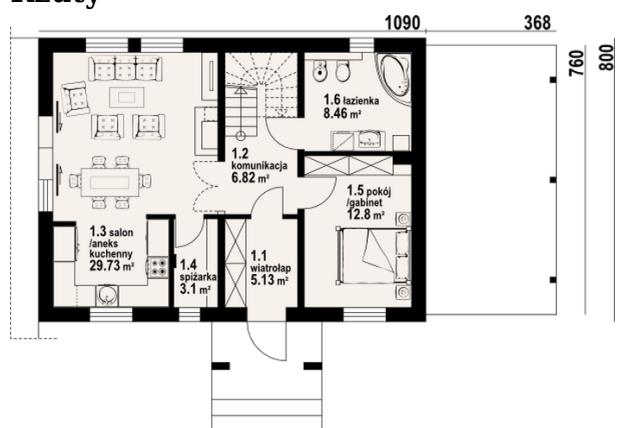
Dom z poddaszem i wiatą na samochód. Duży salon z aneksem kuchennym, kominkiem i wyjściem na taras. Pokój, łazienka, wiatrołap, komunikacja i spiżarka. Wiata na samochód. Na poddaszu trzy pokoje, łazienka, garderoba, schowek i komunikacja. Zwarta bryła budynku i dach dwuspadowy sprzyjają szybkiej i taniej budowie i niskim kosztom eksploatacji.

Elewacje

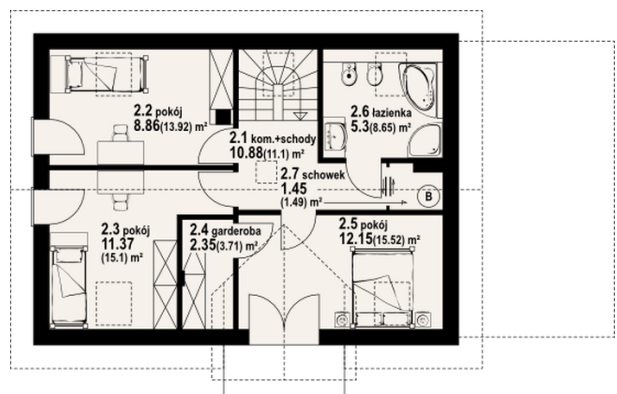


Sytuacje



Rzuty

Parter 66.04 m²

wiatrołap	5.13 m ²
komunikacja	6.82 m ²
salon z aneksem kuchennym	29.73 m ²
spizarka	3.10 m ²
pokój	12.80 m ²
łazienka	8.46 m ²


Poddasze 69.49 m²

komschody	10.88 m ²
pokój	8.86 m ²
pokój	11.37 m ²
garderoba	2.35 m ²
pokój	12.15 m ²
łazienka	5.30 m ²
schowek	1.45 m ²