

Podstawowe informacje



Dane techniczne projektu

Całkowita powierzchnia	84.94 m²
Powierzchnia użytkowa	66.91 m²
Powierzchnia zabudowy	90.88 m²
Kubatura	400.20 m³
Kąt nachylenia	36°
Wysokość budynku	5.73 m
Wymiary działki	21.42 x 16.31 m

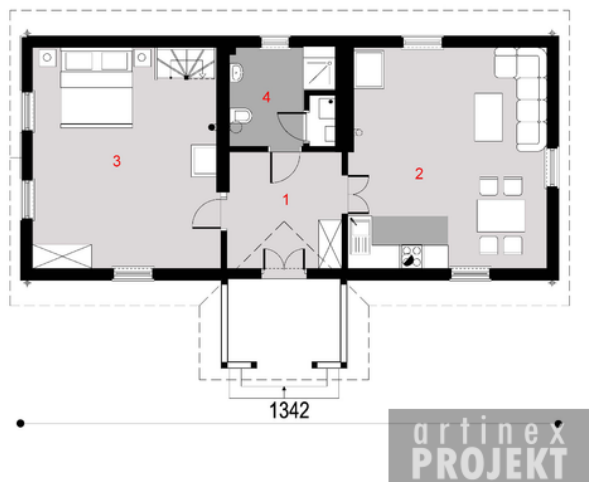
Opis projektu

D215 dom letniskowy z poddaszem do adaptacji.

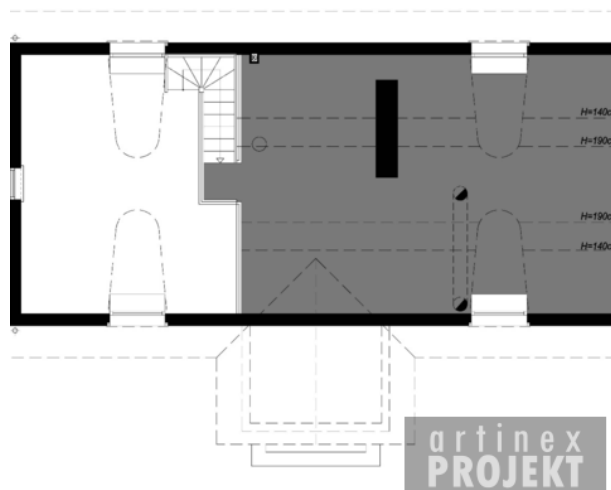
Mały dom letniskowy w rustykalnym stylu z częściowym poddaszem do adaptacji na np. antresolę.

Elewacje



Rzuty

Parter 66.91 m²

sień	8.33 m ²
salon z aneksem kuchennym	27.00 m ²
pokój sypialny	24.40 m ²
łazienka	5.17 m ²
pom. gosp.	0.90 m ²
schody	1.11 m ²


Poddasze 18.03 m²

poddasze do adaptacji	18.03 m ²
-----------------------	----------------------