

Podstawowe informacje



Dane techniczne projektu

Całkowita powierzchnia	70.40 m²
Powierzchnia użytkowa	66.80 m²
Powierzchnia zabudowy	91.60 m²
Kąt nachylenia	25°
Wysokość budynku	5.57 m
Wymiary działki	16.30 x 18.80 m

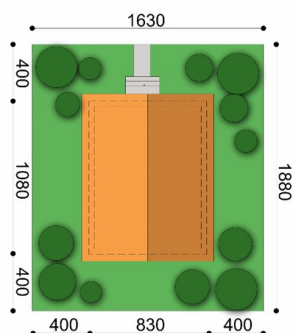
Opis projektu

D78 Oliwka to nieduży dom parterowy całoroczny lub letniskowy.

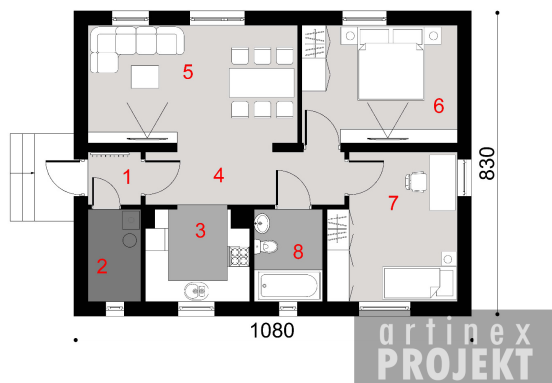
Elewacje



Sytuacje



artineX
PROJEKT

Rzuty**Parter 70.40 m²**

sień	2.00 m ²
kotłownia	3.60 m ²
kuchnia	6.70 m ²
korytarz	7.70 m ²
pokój dzienny	18.80 m ²
sypialnia	13.50 m ²
sypialnia	13.50 m ²
łazienka	4.60 m ²