

## Podstawowe informacje



## Dane techniczne projektu

<b>Całkowita powierzchnia</b>	<b>500.69 m<sup>2</sup></b>
<b>Powierzchnia użytkowa</b>	<b>269.80 m<sup>2</sup></b>
<b>Powierzchnia zabudowy</b>	<b>248.80 m<sup>2</sup></b>
<b>Powierzchnia dachu</b>	<b>313 m<sup>2</sup></b>
<b>Kubatura</b>	<b>1 442 m<sup>3</sup></b>
<b>Wymiary budynku</b>	<b>16.30 x 21.55 m</b>
<b>Kąt nachylenia</b>	<b>35°</b>
<b>Wysokość budynku</b>	<b>8.28 m</b>
<b>Wymiary działki</b>	<b>24.30 x 29.55 m</b>



## Opis projektu

HomeKoncept 28 jest rozbudowaną wersją domu HomeKoncept 26, w którym zaadoptowano poddasze. Podobnie jak w pierwowzorze - uwagę przyciąga niezwykle ciekawy taras, elegancka elewacja domu wykonana z płyt betonowych połączonych z szlachetnym drewnem oraz białe belkowania wokół domu. Od frontu domu nie sposób nie zwrócić uwagi na reprezentacyjne wejście, delikatnie schowane pod drewnianym belkowaniem.

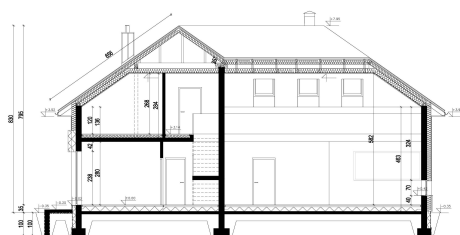
Wewnątrz domu zachwycaliśmy bardzo dużą strefą dzienną o powierzchni 60 m<sup>2</sup> z intrygującym podłużnym oknem w jadalni, kuchnię z wydzieloną spiżarnią...

## Elewacje



## Przekrój

HomeKONCEPT-28  
wersja podstawowa  
przekrój C-C



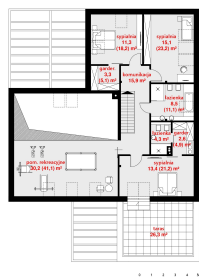
## Sytuacje

HomeKONCEPT-28  
wersja podstawowa  
zagospodarowanie terenu



## Rzuty

HomeKONCEPT 28  
 wersja podstawowa  
 30000 zł  
 Powierzchnia użytkowa  
 104,47 m<sup>2</sup>  
 Powierzchnia podłóg 140,7 m<sup>2</sup>



HomeKONCEPT 28  
 wersja podstawowa  
 30000 zł  
 Powierzchnia użytkowa  
 104,47 m<sup>2</sup>  
 Powierzchnia podłóg 140,7 m<sup>2</sup>

