

Podstawowe informacje



Dane techniczne projektu

Całkowita powierzchnia	195.40 m²
Powierzchnia użytkowa	149.24 m²
Powierzchnia zabudowy	146.60 m²
Powierzchnia dachu	263.29 m²
Kubatura	866.28 m³
Wymiary budynku	16.75 x 9.34 m
Kąt nachylenia	42°
Wysokość budynku	8.91 m
Wymiary działki	25.15 x 17.73 m



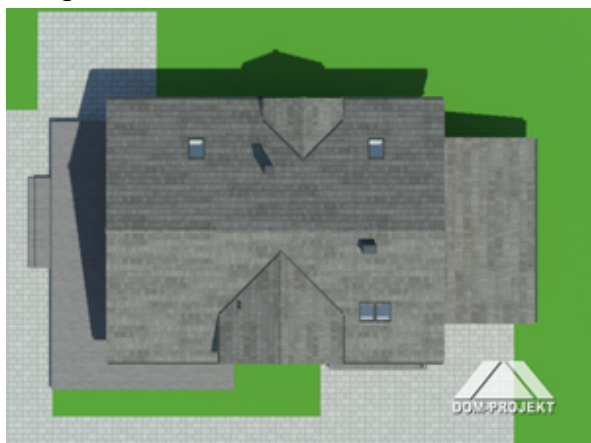
Opis projektu

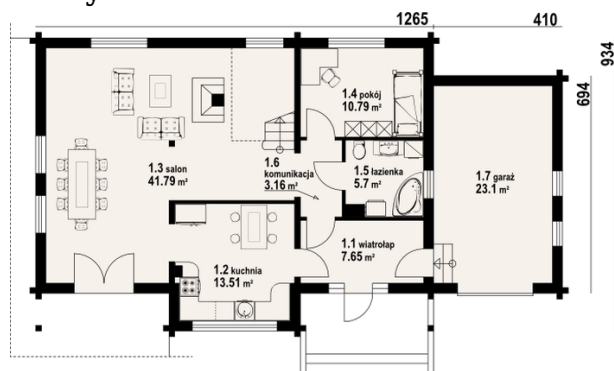
Dom z poddaszem użytkowym i garażem. Na parterze przestronny salon z kominkiem i schodami na poddasze. Z salonu wyjście na częściowo zadaszony taras. Wydzielona, duża kuchnia i dodatkowy pokój na parterze to niewątpliwe zalety tego domu. Na poddaszu znajdują się trzy sypialnie i strych-garderoba. Dom idealnie nadaje się na działki z wjazdem od strony południowej.

Elewacje

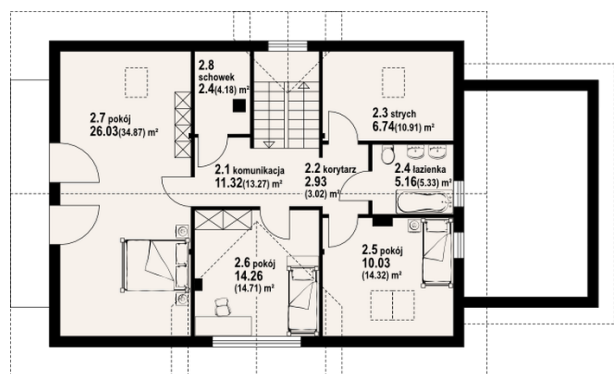


Sytuacje



Rzuty

Parter 105.70 m²

wiatrołap	7.65 m ²
kuchnia	13.51 m ²
salon	41.79 m ²
pokój	10.79 m ²
łazienka	5.70 m ²
komunikacja	3.16 m ²
łazienka	23.10 m ²


Poddasze 89.70 m²

komunikacja	11.32 m ²
korytarz	2.93 m ²
strych	6.74 m ²
łazienka	5.16 m ²
pokój	10.03 m ²
pokój	14.26 m ²
pokój	26.03 m ²
schowek	2.40 m ²