

Podstawowe informacje



Dane techniczne projektu

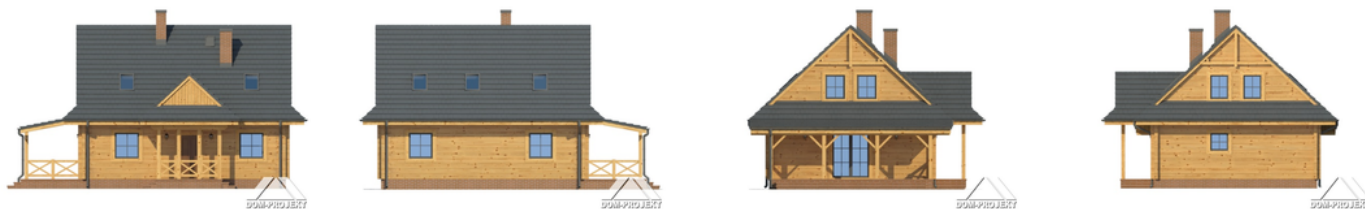
Całkowita powierzchnia	126.89 m²
Powierzchnia użytkowa	96.56 m²
Powierzchnia zabudowy	85.13 m²
Powierzchnia dachu	200.18 m²
Kubatura	410.77 m³
Wymiary budynku	10 x 9.65 m
Kąt nachylenia	43°
Wysokość budynku	8.22 m
Wymiary działki	16.65 x 20 m



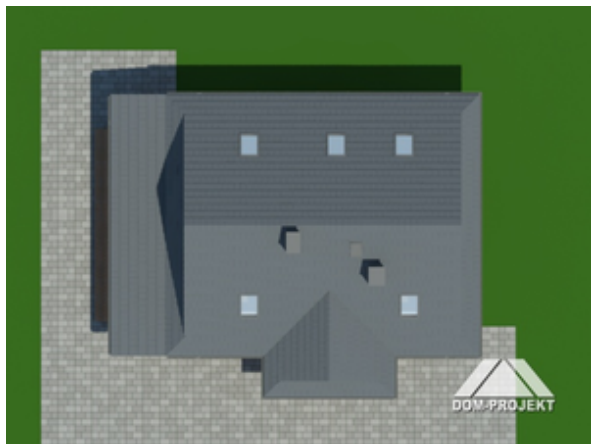
Opis projektu

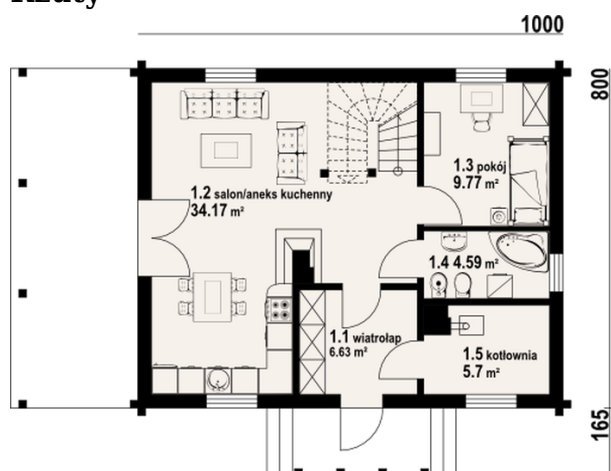
Dom o atrakcyjnej architekturze nawiązującej do tradycji domów górskich. Na niedużej powierzchni zaprojektowano cztery pokoje, otwarty na kuchnię duży salon, dwie łazienki i kotłownię. W salonie kominek i wyjście na spory, zadaszony taras.

Elewacje

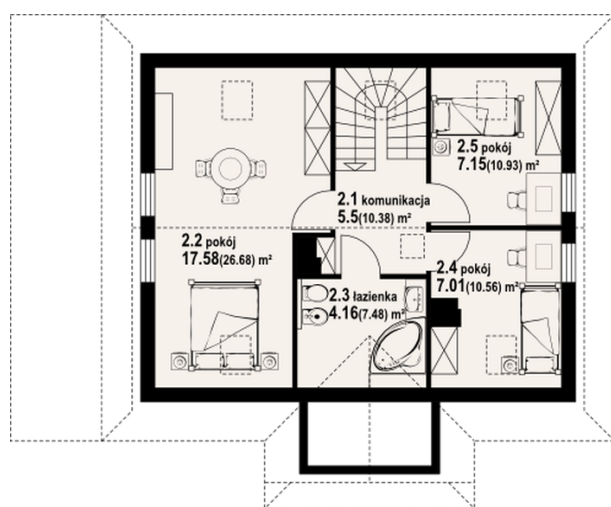


Sytuacje



Rzuty

Parter 60.86 m²

wiatrołap	6.63 m ²
salon/aneks kuchenny	34.17 m ²
pokój	9.77 m ²
łazienka	4.59 m ²
kotłownia	5.70 m ²


Poddasze 66.03 m²

komunikacja	5.50 m ²
pokój	17.58 m ²
łazienka	4.16 m ²
pokój	7.01 m ²
pokój	7.15 m ²