

Podstawowe informacje



Dane techniczne projektu

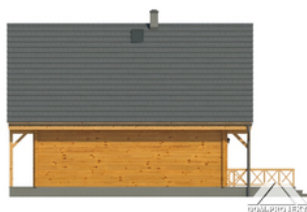
Całkowita powierzchnia	89.95 m²
Powierzchnia użytkowa	68.71 m²
Powierzchnia zabudowy	64.80 m²
Powierzchnia dachu	149.62 m²
Kubatura	303.50 m³
Wymiary budynku	11.40 x 7.20 m
Kąt nachylenia	45°
Wysokość budynku	8.38 m
Wymiary działki	17 x 15.20 m



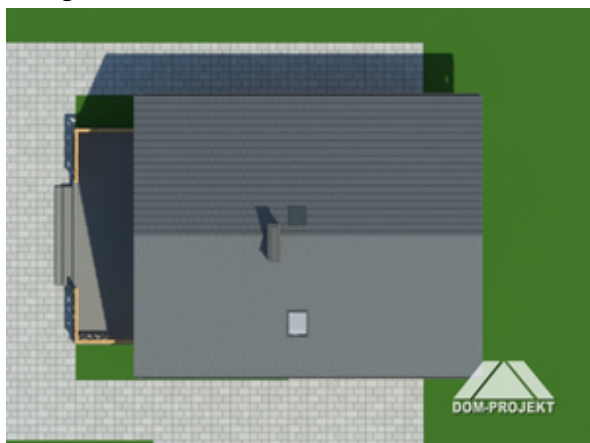
Opis projektu

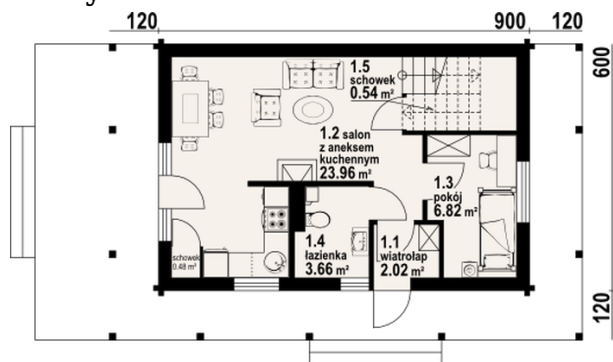
Mały dom z bali drewnianych. Dom na wąskiej działce. Parterowy z poddaszem. 4 pokoje, 2 łazienki. Na parterze pokój z aneksem kuchennym, kominkiem, schodami na poddasze i wyjściem na taras. Pokój, łazienka i wiatrołap. Na poddaszu dwa pokoje, łazienka, garderoba i komunikacja.

Elewacje

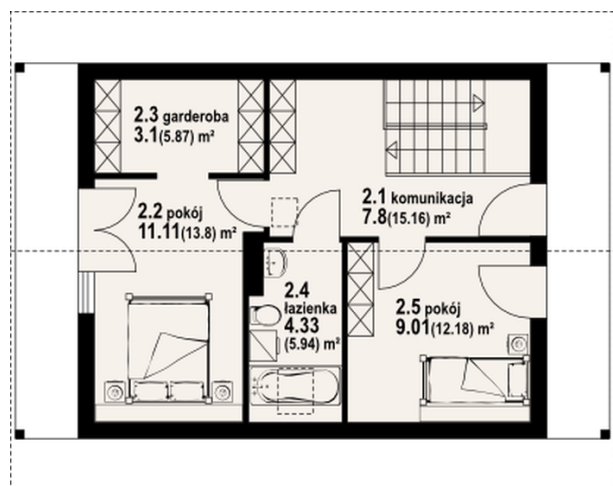


Sytuacje



Rzuty

Parter 37 m²

wiatrołap	2.02 m ²
salon z aneksem kuchennym	23.96 m ²
pokój	6.82 m ²
łazienka	3.66 m ²
schowek	0.54 m ²


Poddasze 52.95 m²

komunikacja	7.80 m ²
pokój	11.11 m ²
garderoba	3.10 m ²
łazienka	4.33 m ²
pokój	9.01 m ²