

## Podstawowe informacje



## Dane techniczne projektu

<b>Całkowita powierzchnia</b>	<b>88.84 m<sup>2</sup></b>
<b>Powierzchnia użytkowa</b>	<b>80.35 m<sup>2</sup></b>
<b>Powierzchnia zabudowy</b>	<b>60.90 m<sup>2</sup></b>
<b>Powierzchnia dachu</b>	<b>151.37 m<sup>2</sup></b>
<b>Kubatura</b>	<b>485.51 m<sup>3</sup></b>
<b>Wymiary budynku</b>	<b>9.70 x 7 m</b>
<b>Kąt nachylenia</b>	<b>45°</b>
<b>Wysokość budynku</b>	<b>8.14 m</b>
<b>Wymiary działki</b>	<b>16.70 x 16 m</b>



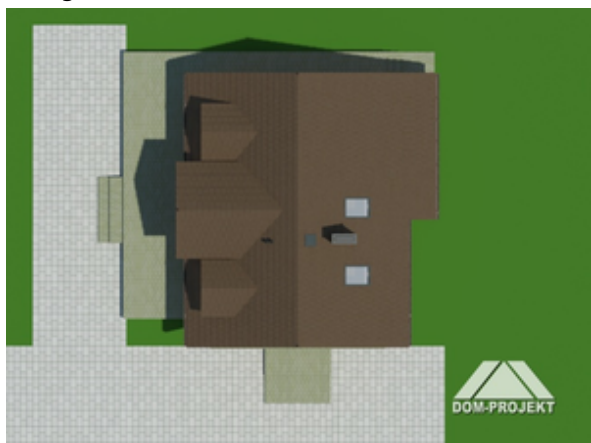
## Opis projektu

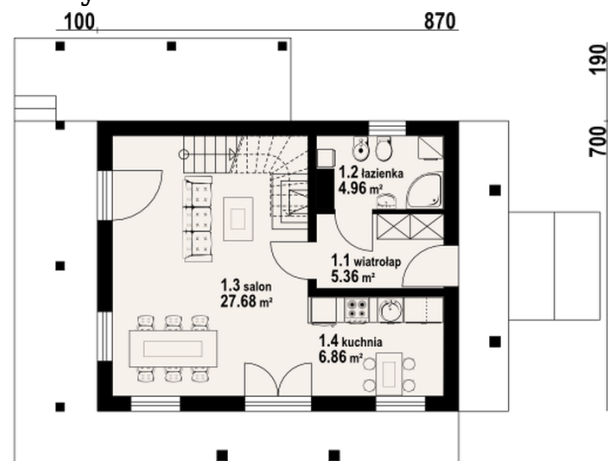
Dom z bali drewnianych. Duży salon z aneksem kuchennym, kominkiem, schodami na poddasze i wyjściem na taras. Łazienka z pralką, wiatrolap. Na poddaszu trzy pokoje, łazienka i komunikacja. Dwa balkony.

## Elewacje

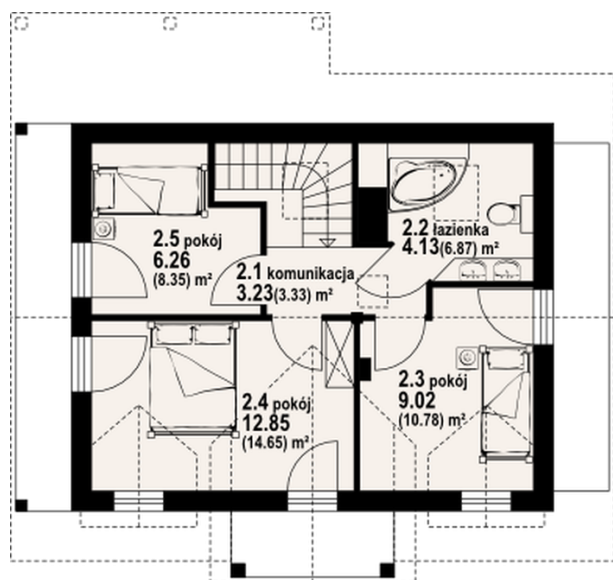


## Sytuacje



**Rzuty**

**Parter 44.86 m<sup>2</sup>**

wiatrołap	5.36 m <sup>2</sup>
łazienka	4.96 m <sup>2</sup>
salon	27.68 m <sup>2</sup>
kuchnia	6.86 m <sup>2</sup>


**Poddasze 43.98 m<sup>2</sup>**

komunikacja	3.23 m <sup>2</sup>
łazienka	4.13 m <sup>2</sup>
pokój	9.02 m <sup>2</sup>
pokój	12.85 m <sup>2</sup>
pokój	6.26 m <sup>2</sup>