

Podstawowe informacje



Dane techniczne projektu

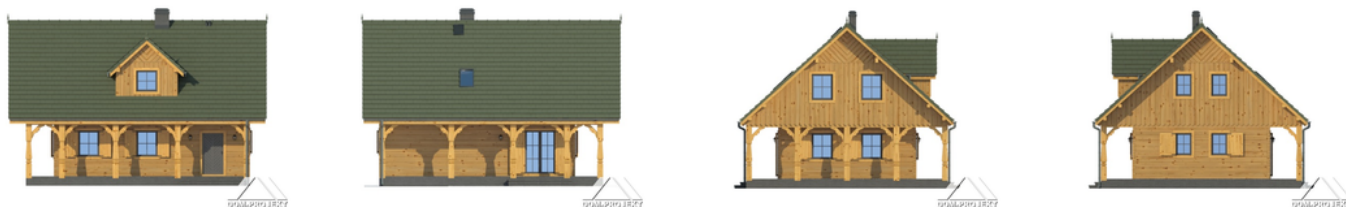
Całkowita powierzchnia	128.67 m²
Powierzchnia użytkowa	105.16 m²
Powierzchnia zabudowy	118.07 m²
Powierzchnia dachu	194 m²
Kubatura	431.56 m³
Wymiary budynku	11.44 x 10.32 m
Kąt nachylenia	42°
Wysokość budynku	8.50 m
Wymiary działki	18 x 17.28 m



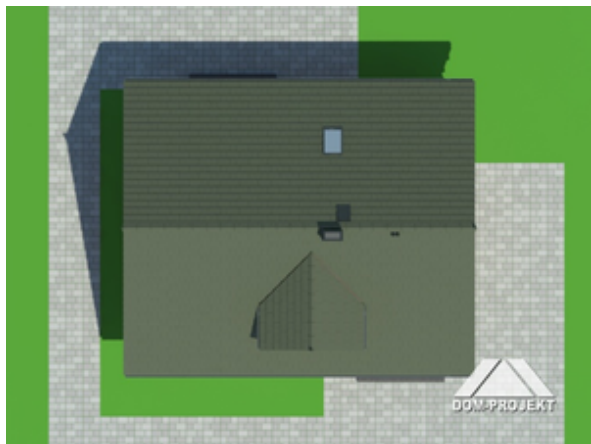
Opis projektu

Dom z bali drewnianych zaprojektowany dla Warmii i Mazur. 5 pokoi, 2 łazienki, aneks kuchenny, wiatrołap, garderoba, pomieszczenie gospodarcze. Duży salon z aneksem kuchennym, kominkiem, schodami na poddasze i wyjściem na taras. Duże łazienki. Liczne wersje projektu.

Elewacje



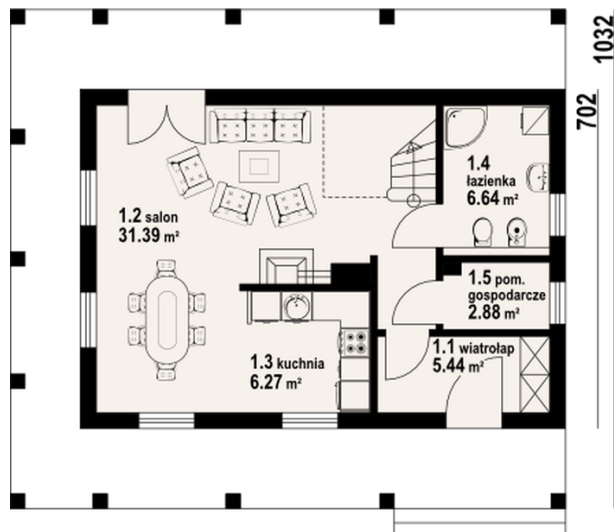
Sytuacje



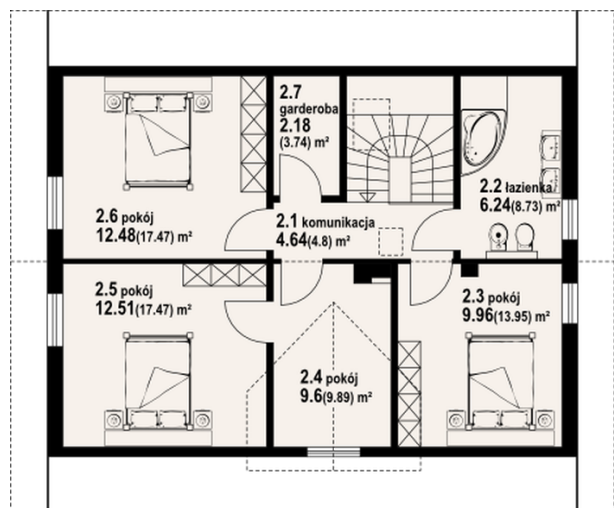
Rzuty

144,

1000


Parter 52.62 m²

wiatrołap	5.44 m ²
salon	31.39 m ²
kuchnia	6.27 m ²
łazienka	6.64 m ²
pom. gosp.	2.88 m ²


Poddasze 76.05 m²

komunikacja	4.64 m ²
łazienka	6.24 m ²
pokój	9.96 m ²
pokój	9.60 m ²
pokój	12.51 m ²
pokój	12.48 m ²
garderoba	2.18 m ²