

Podstawowe informacje



Dane techniczne projektu

Całkowita powierzchnia	163.03 m²
Powierzchnia użytkowa	127.92 m²
Powierzchnia zabudowy	117.78 m²
Powierzchnia dachu	220.49 m²
Kubatura	622.26 m³
Wymiary budynku	13.60 x 8.66 m
Kąt nachylenia	44°
Wysokość budynku	8.60 m
Wymiary działki	21.60 x 16.96 m



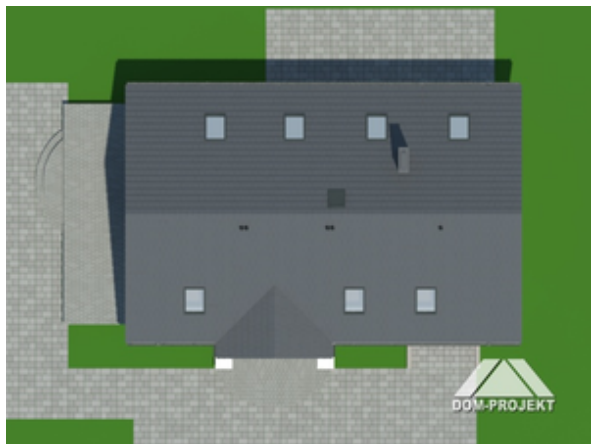
Opis projektu

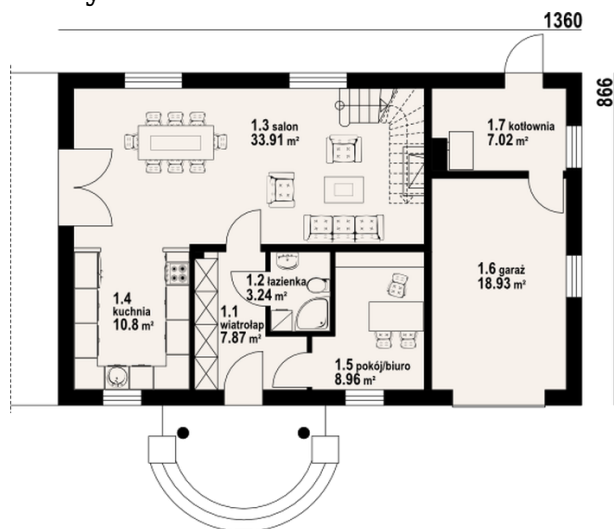
Dom z poddaszem użytkowym. Duży salon z aneksem kuchennym, kominkiem i wyjściem na taras. Wiatrołap, łazienka i pokój (lub biuro w domu). Na poddaszu cztery pokoje, dwie łazienki, garderoba i komunikacja. Zwarta bryła budynku oraz dach dwuspadowy sprzyjają szybkiej i taniej budowie oraz niskim kosztom eksploatacji.

Elewacje

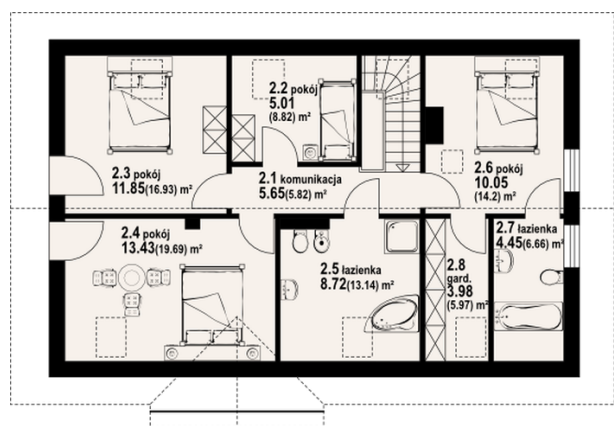


Sytuacje



Rzuty

Parter 71.80 m²

wiatrołap	7.87 m ²
łazienka	3.24 m ²
salon	33.91 m ²
kuchnia	10.80 m ²
pokój/biuro	8.96 m ²
garaż	18.93 m ²
kotłownia	7.02 m ²


Poddasze 91.23 m²

komunikacja	5.65 m ²
pokój	5.01 m ²
pokój	11.85 m ²
pokój	13.43 m ²
łazienka	8.72 m ²
pokój	10.05 m ²
łazienka	4.45 m ²
garderoba	3.98 m ²