

Podstawowe informacje



Dane techniczne projektu

Całkowita powierzchnia	296.11 m²
Powierzchnia użytkowa	159.58 m²
Powierzchnia zabudowy	164.20 m²
Powierzchnia dachu	318.36 m²
Kubatura	1 076.40 m³
Wymiary budynku	18.40 x 10.03 m
Kąt nachylenia	45°
Wysokość budynku	8.81 m
Wymiary działki	27.10 x 18.03 m



Opis projektu

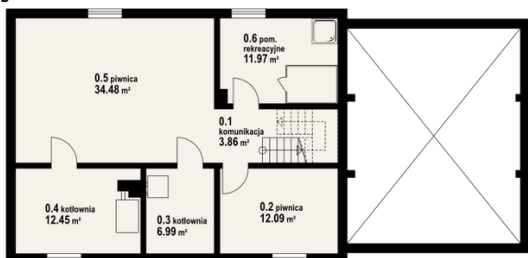
Wygodny dom z bali drewnianych, podpiwniczony. Na parterze duży salon z kominkiem, aneksem kuchennym i wyjściem na zadaszony taras. Pokój, łazienka, wiatrołap i komunikacja. Garaż na dwa samochody. Na poddaszu trzy pokoje, łazienka, pralnia, garderoba i komunikacja.

Elewacje

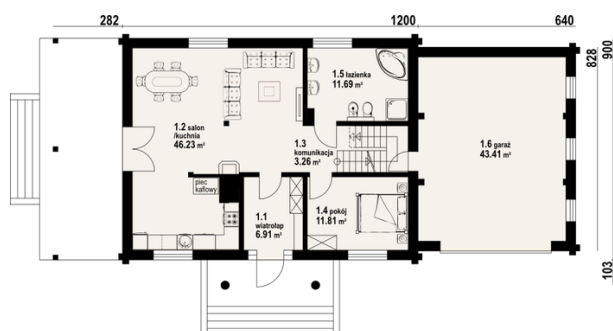


Sytuacje

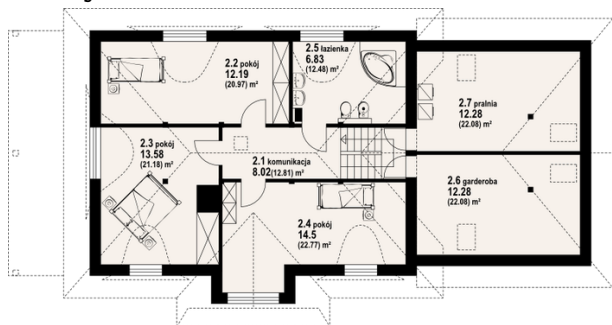


Rzuty

Piwnica 81.84 m²

komunikacja	3.86 m ²
piwnica	12.09 m ²
kotłownia	6.99 m ²
kotłownia	12.45 m ²
piwnica	34.48 m ²
pomrekreacyjne	11.97 m ²


Parter 79.90 m²

wiatrołap	6.91 m ²
kuchnia/ salon	46.23 m ²
komunikacja	3.26 m ²
pokój	11.81 m ²
łazienka	11.69 m ²
garaż	43.41 m ²

Rzuty

Poddasze 134.37 m²

komunikacja	8.02 m ²
pokój	12.19 m ²
pokój	13.58 m ²
pokój	14.50 m ²
łazienka	6.83 m ²
garderoba	12.28 m ²
pralnia	12.28 m ²