

## Podstawowe informacje



## Dane techniczne projektu

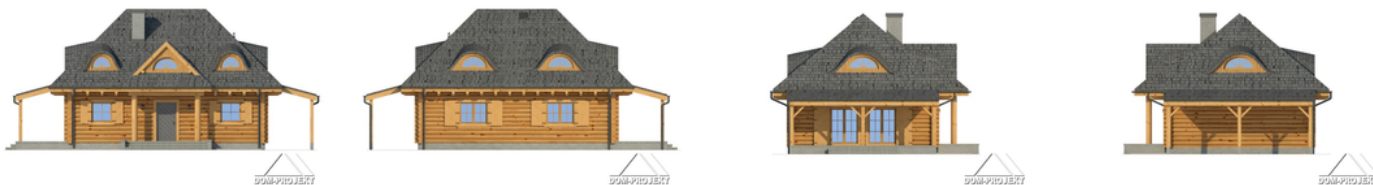
<b>Całkowita powierzchnia</b>	<b>134.91 m<sup>2</sup></b>
<b>Powierzchnia użytkowa</b>	<b>102.21 m<sup>2</sup></b>
<b>Powierzchnia zabudowy</b>	<b>101 m<sup>2</sup></b>
<b>Powierzchnia dachu</b>	<b>237.89 m<sup>2</sup></b>
<b>Kubatura</b>	<b>535 m<sup>3</sup></b>
<b>Wymiary budynku</b>	<b>11.50 x 9.70 m</b>
<b>Kąt nachylenia</b>	<b>40°</b>
<b>Wysokość budynku</b>	<b>8.20 m</b>
<b>Wymiary działki</b>	<b>20.50 x 17.70 m</b>



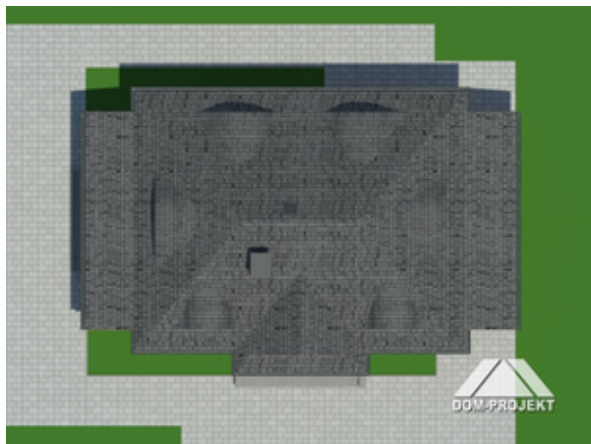
## Opis projektu

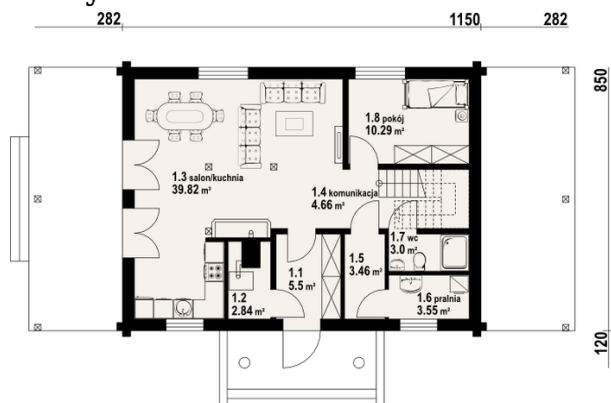
Dom z bali drewnianych o ciekawej architekturze. 4 pokoje, 2 łazienki, spiżarka, pralnia, wc. Duży salon z aneksem kuchennym, kominkiem i wyjściem na taras. Nad częścią salonu antresola. Na parterze funkcje dzienne, na poddaszu funkcje nocne. Zadaszony duży taras i zadaszona wiatra garażowa.

## Elewacje

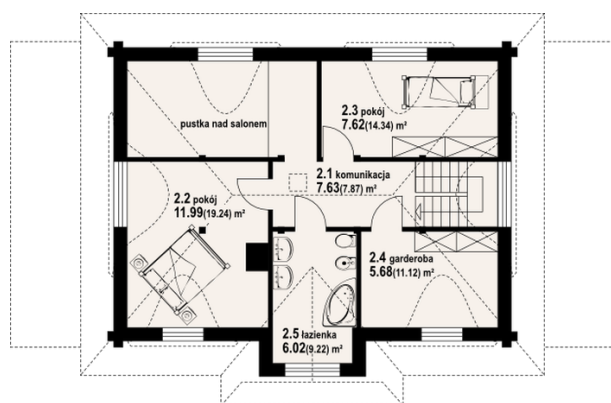


## Sytuacje



**Rzuty**

**Parter 73.12 m<sup>2</sup>**

wiatrołap	5.50 m <sup>2</sup>
kotłownia	2.84 m <sup>2</sup>
salon/kuchnia	39.82 m <sup>2</sup>
komunikacja	4.66 m <sup>2</sup>
pom. gosp.	3.46 m <sup>2</sup>
pralnia	3.55 m <sup>2</sup>
wc	3.00 m <sup>2</sup>
pokój	10.29 m <sup>2</sup>


**Poddasze 61.79 m<sup>2</sup>**

komunikacja	7.63 m <sup>2</sup>
pokój	11.99 m <sup>2</sup>
pokój	7.62 m <sup>2</sup>
garderoba	5.68 m <sup>2</sup>
łazienka	6.02 m <sup>2</sup>