

## Podstawowe informacje



## Dane techniczne projektu

<b>Całkowita powierzchnia</b>	<b>155.63 m<sup>2</sup></b>
<b>Powierzchnia użytkowa</b>	<b>233.70 m<sup>2</sup></b>
<b>Powierzchnia zabudowy</b>	<b>219.30 m<sup>2</sup></b>
<b>Powierzchnia dachu</b>	<b>415.99 m<sup>2</sup></b>
<b>Kubatura</b>	<b>1 m<sup>3</sup></b>
<b>Wymiary budynku</b>	<b>13.37 x 8.20 m</b>
<b>Kąt nachylenia</b>	<b>42°</b>
<b>Wysokość budynku</b>	<b>8.29 m</b>
<b>Wymiary działki</b>	<b>34.74 x 18.20 m</b>



## Opis projektu

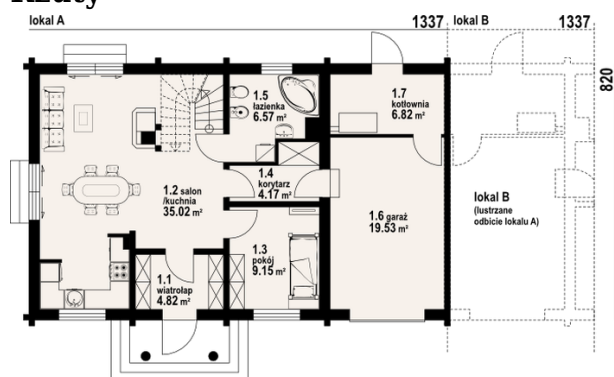
Dim z bali drewnianych składający się z dwu segmentów: A i B. W każdym segmencie: duży salon z aneksem kuchennym, kominkiem, wyjściem do ogrodu i schodami na poddasze. Pokój, łazienka, wiatrołap i korytarz z przejściem do garażu. Garaż i kotłownia. Na poddaszu pięć pokoi, łazienka i komunikacja, Balkon. Zwarta bryła budynku i dach dwuspadowy sprzyjają niskim kosztom budowy i eksploatacji.

## Elewacje

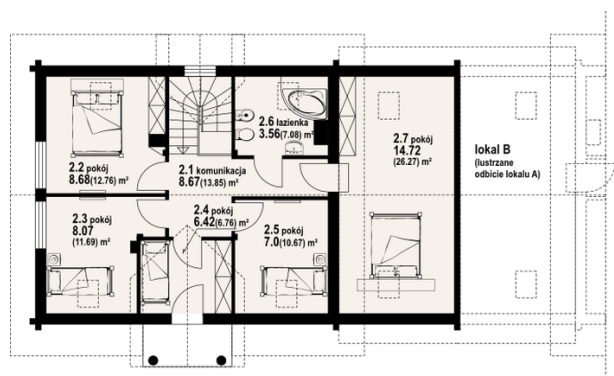


## Sytuacje



**Rzuty**

**Parter 66.55 m<sup>2</sup>**

wiatrołap	4.82 m <sup>2</sup>
kuchnia/ salon	35.02 m <sup>2</sup>
pokój	9.15 m <sup>2</sup>
korytarz	4.17 m <sup>2</sup>
łazienka	6.57 m <sup>2</sup>
garaż	19.53 m <sup>2</sup>
kotłownia	6.82 m <sup>2</sup>


**Poddasze 89.08 m<sup>2</sup>**

komunikacja	8.67 m <sup>2</sup>
pokój	8.68 m <sup>2</sup>
pokój	8.07 m <sup>2</sup>
pokój	6.42 m <sup>2</sup>
pokój	7.00 m <sup>2</sup>
łazienka	3.56 m <sup>2</sup>
pokój	14.72 m <sup>2</sup>