

Podstawowe informacje



Dane techniczne projektu

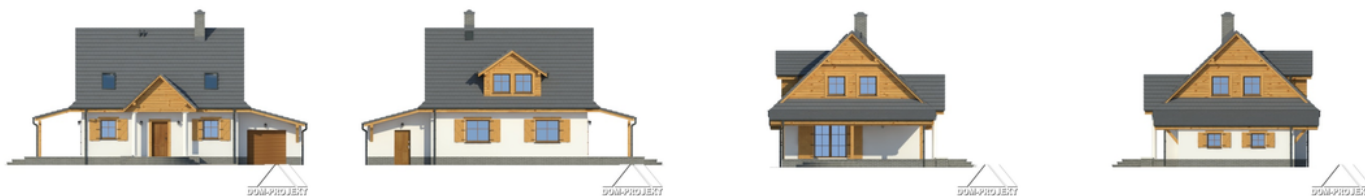
Całkowita powierzchnia	121.80 m²
Powierzchnia użytkowa	97.91 m²
Powierzchnia zabudowy	111.24 m²
Powierzchnia dachu	240.85 m²
Kubatura	512.14 m³
Wymiary budynku	13.52 x 8.66 m
Kąt nachylenia	44°
Wysokość budynku	8.60 m
Wymiary działki	23.37 x 16.96 m



Opis projektu

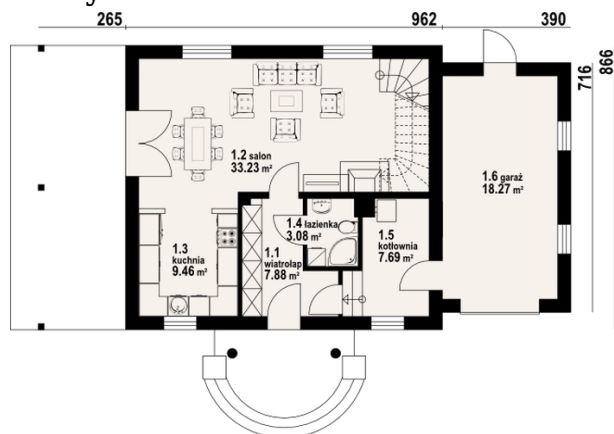
Dom z garażem i poddaszem użytkowym. Duży salon z aneksem kuchennym, kominkiem, wyjściem na zadaszony taras i schodami na poddasze. Wiatrołap, łazienka, kotłownia, garaż. Na poddaszu trzy pokoje, łazienka i komunikacja. Zwarta bryła budynku i dach dwuspadowy sprzyjają szybkiej i taniej budowie oraz niskim kosztom eksploatacji.

Elewacje

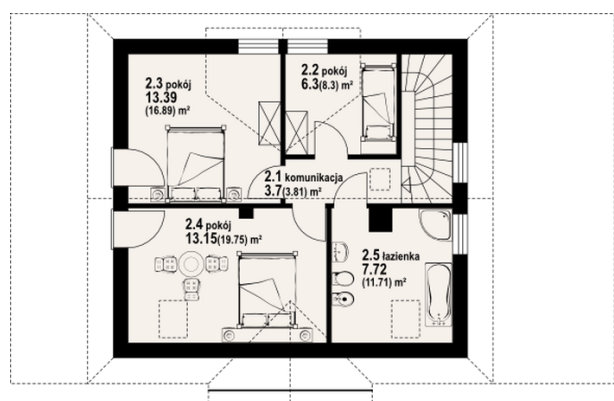


Sytuacje



Rzuty

Parter 61.34 m²

wiatrołap	7.88 m ²
salon	33.23 m ²
kuchnia	9.46 m ²
łazienka	3.08 m ²
kotłownia	7.69 m ²
garaż	18.27 m ²


Poddasze 60.46 m²

komunikacja	3.70 m ²
pokój	6.30 m ²
pokój	13.39 m ²
pokój	13.15 m ²
łazienka	7.72 m ²