

## Podstawowe informacje



## Dane techniczne projektu

<b>Całkowita powierzchnia</b>	<b>205.81 m<sup>2</sup></b>
<b>Powierzchnia użytkowa</b>	<b>167.43 m<sup>2</sup></b>
<b>Powierzchnia zabudowy</b>	<b>150.50 m<sup>2</sup></b>
<b>Powierzchnia dachu</b>	<b>272.66 m<sup>2</sup></b>
<b>Kubatura</b>	<b>822.50 m<sup>3</sup></b>
<b>Wymiary budynku</b>	<b>18.20 x 9 m</b>
<b>Kąt nachylenia</b>	<b>40°</b>
<b>Wysokość budynku</b>	<b>8.71 m</b>
<b>Wymiary działki</b>	<b>26.20 x 18.10 m</b>



## Opis projektu

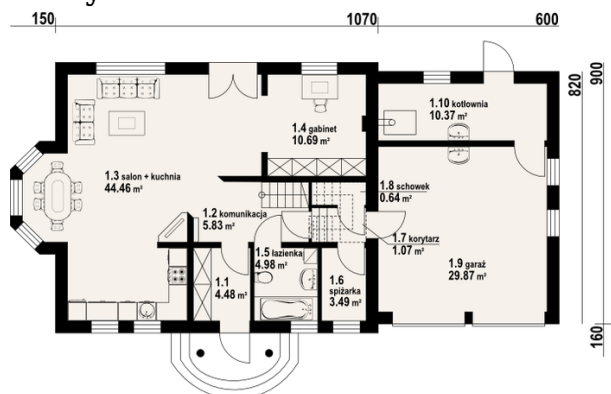
Dom o bogatej funkcji pomieszczeń oraz atrakcyjnym wyglądzie podkreślonym wykuszem i dwiema dużymi lukarnami. Głównym pomieszczeniem parteru jest duży salon połączony z aneksem kuchennym i gabinetem. W salonie kominek. Ponadto na parterze zaprojektowano łazienkę, pomieszczenia gospodarcze, kotłownię i dwustanowiskowy garaż. Na poddaszu znajdują się cztery sypialnie i łazienka. Trzy z nich posiadają dostęp do balkonu, a jedna własną garderobę.

## Elewacje

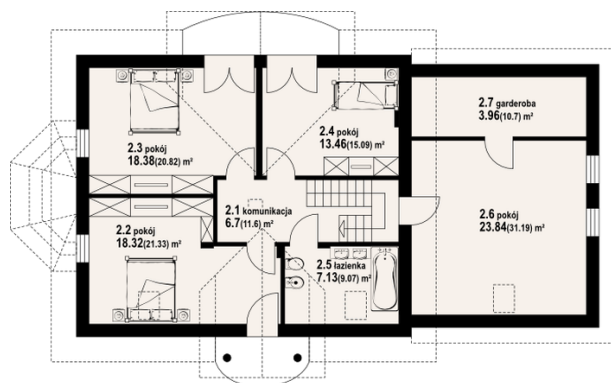


## Sytuacje



**Rzuty**

**Parter 86.01 m<sup>2</sup>**

wiatrołap	4.48 m <sup>2</sup>
garaż	29.87 m <sup>2</sup>
schowek	0.64 m <sup>2</sup>
korytarz	1.07 m <sup>2</sup>
spizarka	3.49 m <sup>2</sup>
łazienka	4.98 m <sup>2</sup>
gabinet	10.69 m <sup>2</sup>
salon kuchnia	44.46 m <sup>2</sup>
komunikacja	5.83 m <sup>2</sup>
kotłownia	10.37 m <sup>2</sup>


**Poddasze 119.80 m<sup>2</sup>**

komunikacja	6.70 m <sup>2</sup>
pokój	18.32 m <sup>2</sup>
pokój	18.38 m <sup>2</sup>
pokój	13.46 m <sup>2</sup>
łazienka	7.13 m <sup>2</sup>
pokój	23.84 m <sup>2</sup>
garderoba	3.96 m <sup>2</sup>