

## Podstawowe informacje



## Dane techniczne projektu

<b>Całkowita powierzchnia</b>	<b>152.66 m<sup>2</sup></b>
<b>Powierzchnia użytkowa</b>	<b>117.64 m<sup>2</sup></b>
<b>Powierzchnia zabudowy</b>	<b>111.62 m<sup>2</sup></b>
<b>Kubatura</b>	<b>583.18 m<sup>3</sup></b>
<b>Wymiary budynku</b>	<b>13.82 x 8.66 m</b>
<b>Kąt nachylenia</b>	<b>44°</b>
<b>Wysokość budynku</b>	<b>8.60 m</b>
<b>Wymiary działki</b>	<b>22 x 17 m</b>



## Opis projektu

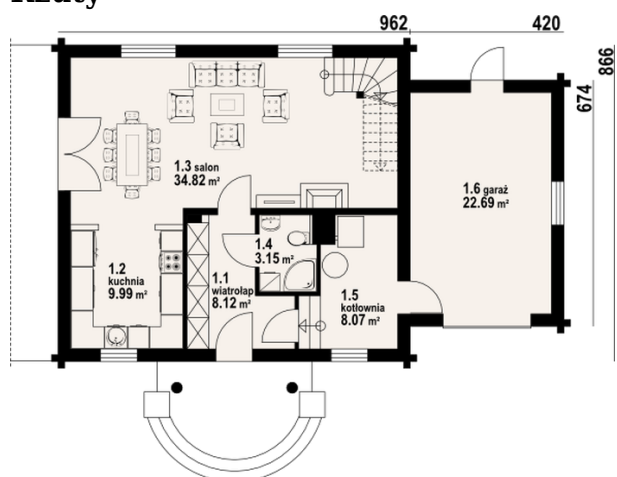
Dom z bali drewnianych. Duży salon z aneksem kuchennym, kominkiem i wyjściem na taras. Wiatrołap, łazienka, kotłownia i garaż. Na poddaszu cztery pokoje, łazienka i komunikacja. Zwarta bryła budynku oraz dach dwuspadowy sprzyjają szybkiej i taniej budowie oraz niskim kosztom eksploatacji.

## Elewacje

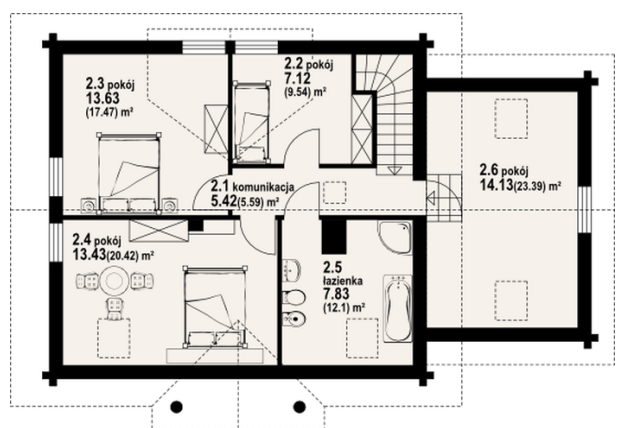


## Sytuacje



**Rzuty**

**Parter 64.15 m<sup>2</sup>**

wiatrołap	8.12 m <sup>2</sup>
kuchnia	9.99 m <sup>2</sup>
salon	34.82 m <sup>2</sup>
łazienka	3.15 m <sup>2</sup>
kotłownia	8.07 m <sup>2</sup>
garaż	22.69 m <sup>2</sup>


**Poddasze 88.51 m<sup>2</sup>**

komunikacja	5.42 m <sup>2</sup>
pokój	7.12 m <sup>2</sup>
pokój	13.63 m <sup>2</sup>
pokój	13.43 m <sup>2</sup>
łazienka	7.83 m <sup>2</sup>
pokój	14.13 m <sup>2</sup>