

Podstawowe informacje



Dane techniczne projektu

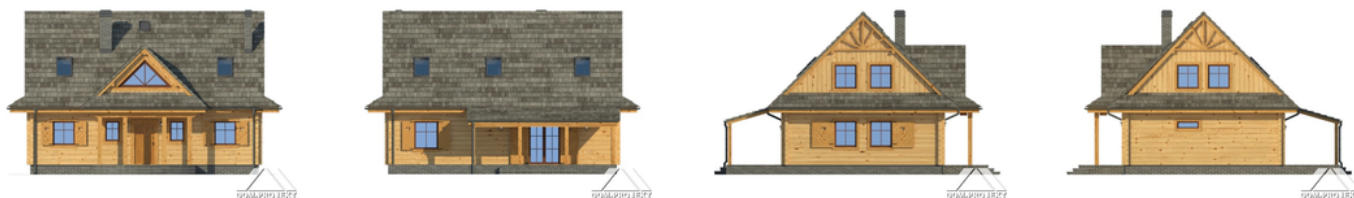
Całkowita powierzchnia	150.06 m²
Powierzchnia użytkowa	118.49 m²
Powierzchnia zabudowy	98.82 m²
Powierzchnia dachu	212.83 m²
Kubatura	518.09 m³
Wymiary budynku	11.80 x 11.10 m
Kąt nachylenia	45°
Wysokość budynku	8.55 m
Wymiary działki	19.65 x 19.90 m



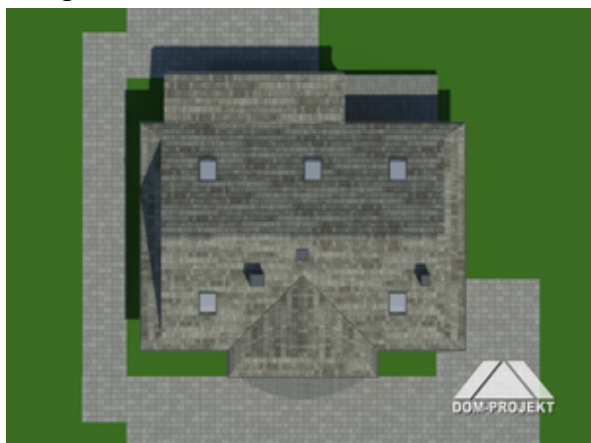
Opis projektu

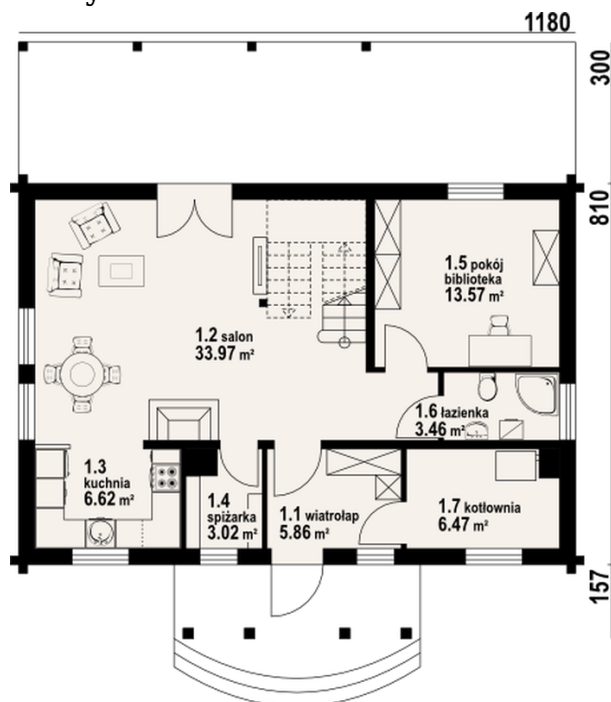
Dom z bali drewnianych. Duży salon z aneksem kuchennym, kominkiem, wyjściem na taras i schodami na poddasze. Pokój, łazienka, wiatrołap, kotłownia, spiżarka. Na poddaszu trzy pokoje, łazienka i komunikacja. Zwarta bryła budynku i dwuspadowy dach korzystnie wpływają na koszty budowy i koszty eksploatacji.

Elewacje

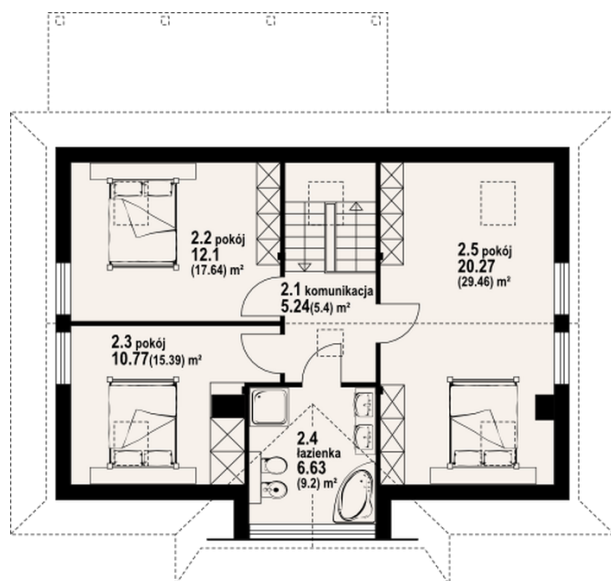


Sytuacje



Rzuty

Parter 72.97 m²

wiatrołap	5.86 m ²
salon	33.97 m ²
kuchnia	6.62 m ²
spizarka	3.02 m ²
pokój	13.57 m ²
łazienka	3.46 m ²
kotłownia	6.47 m ²


Poddasze 77.09 m²

komunikacja	5.24 m ²
pokój	12.10 m ²
pokój	10.77 m ²
łazienka	6.63 m ²
pokój	20.27 m ²