

Podstawowe informacje



Dane techniczne projektu

Całkowita powierzchnia	128.83 m²
Powierzchnia użytkowa	93.42 m²
Powierzchnia zabudowy	101.57 m²
Powierzchnia dachu	178.66 m²
Kubatura	520 m³
Wymiary budynku	8.50 x 11.95 m
Kąt nachylenia	40°
Wysokość budynku	8.08 m
Wymiary działki	16.50 x 19.95 m



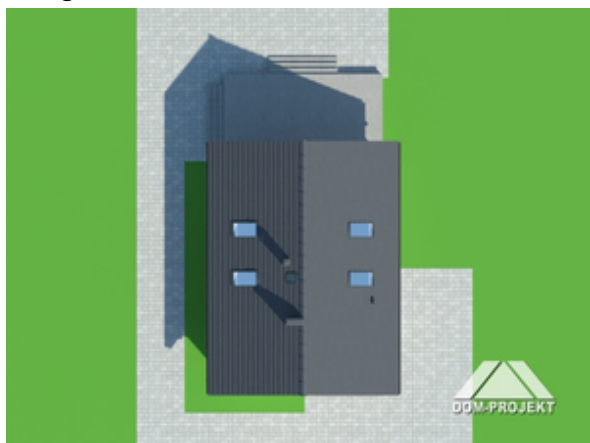
Opis projektu

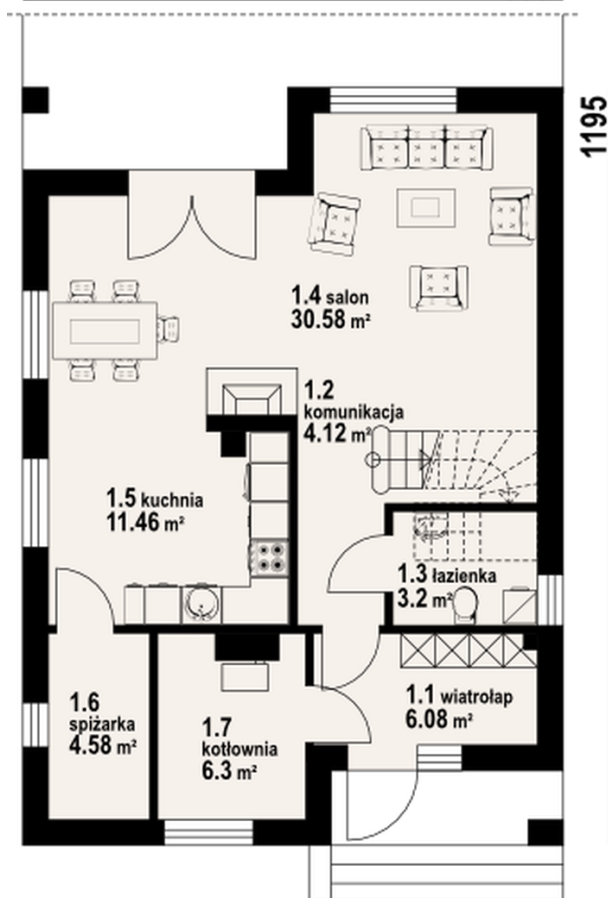
Dom na wąską działkę. Duży salon z aneksem kuchennym, kominkiem, wyjściem na taras i schodami na poddasze. Łazienka, wiatrołap, kotłownia, spiżarka. Na poddaszu dwa pokoje, łazienka, strych (może być pokojem), schowek i komunikacja. Zwarta bryła budynku i dach dwuspadowy sprzyjają szybkiej i taniej budowie i niskim kosztom eksploatacji.

Elewacje

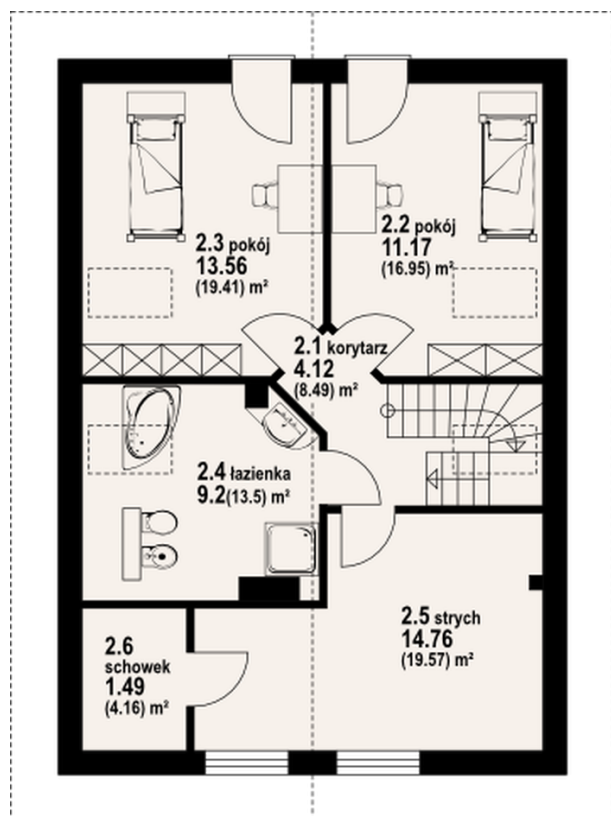


Sytuacje



Rzuty
850

Parter 66.32 m²

wiatrołap	6.08 m ²
komunikacja	4.12 m ²
łazienka	3.20 m ²
salon	30.58 m ²
kuchnia	11.46 m ²
spiżarka	4.58 m ²
kotłownia	6.30 m ²


Poddasze 62.51 m²

korytarz	4.12 m ²
pokój	11.17 m ²
pokój	13.56 m ²
łazienka	9.20 m ²
strych	14.76 m ²
schowek	1.49 m ²