

Podstawowe informacje



Dane techniczne projektu

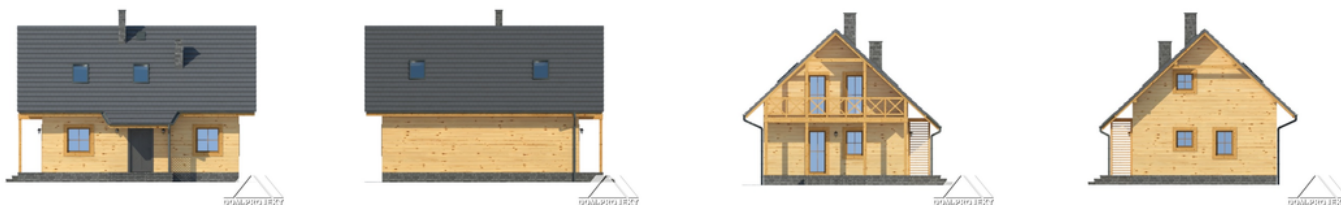
Całkowita powierzchnia	116.89 m²
Powierzchnia użytkowa	90.49 m²
Powierzchnia zabudowy	73.50 m²
Powierzchnia dachu	150.13 m²
Kubatura	420 m³
Wymiary budynku	10 x 7.35 m
Kąt nachylenia	43°
Wysokość budynku	7.43 m
Wymiary działki	18 x 15.35 m



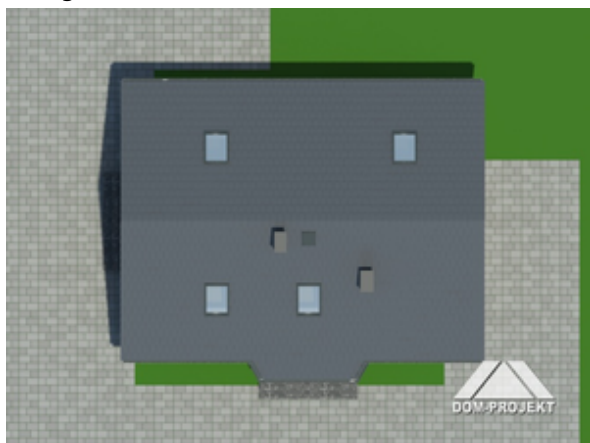
Opis projektu

Dom w konstrukcji szkieletu drewnianego. Salon z aneksem kuchennym, kominkiem, wyjściem na taras i schodami na poddasze. Pokój, łazienka, kotłownia i komunikacja. Na poddaszu trzy pokoje, łazienka i komunikacja. Zwarta bryła budynku i dach dwuspadowy sprzyjają szybkiej i taniej budowie i niskim kosztom eksploatacji.

Elewacje



Sytuacje

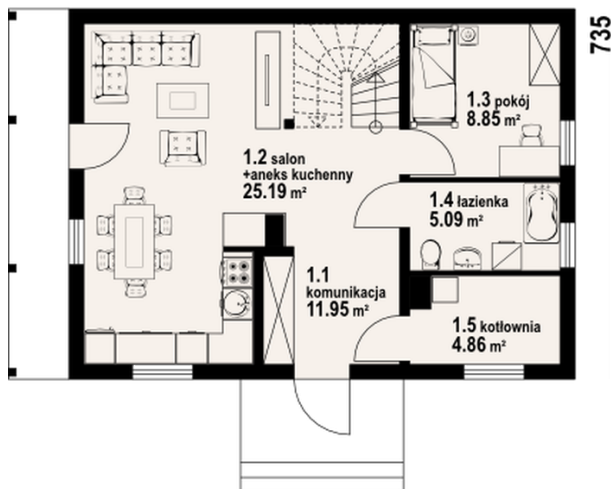


Rzuty

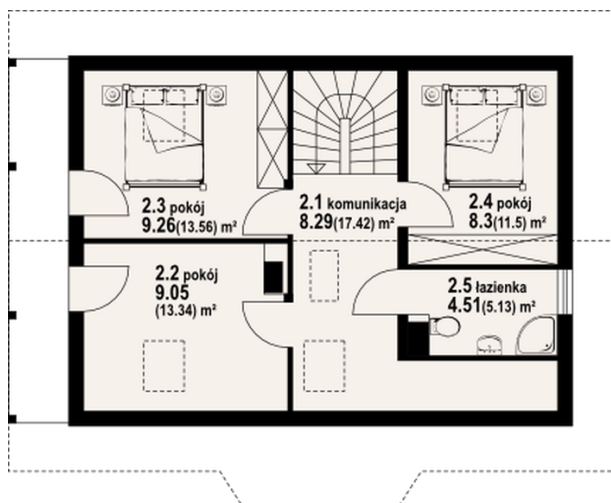
120

1000

735


Parter 55.94 m²

komunikacja	11.95 m ²
salon z aneksem kuchennym	25.19 m ²
pokój	8.85 m ²
łazienka	5.09 m ²
kotłownia	4.86 m ²


Poddasze 60.95 m²

komunikacja	8.29 m ²
pokój	9.05 m ²
pokój	9.26 m ²
pokój	8.30 m ²
łazienka	4.51 m ²