

## Podstawowe informacje



## Dane techniczne projektu

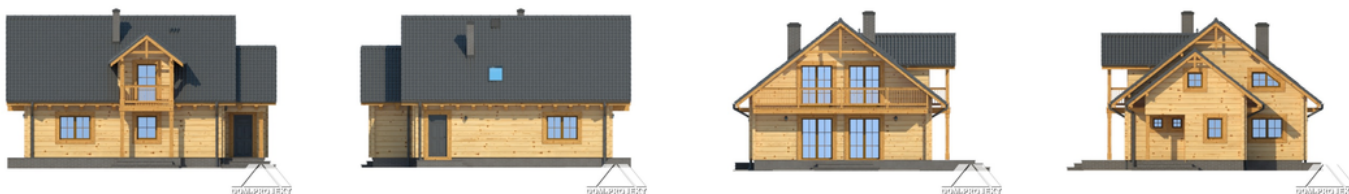
<b>Całkowita powierzchnia</b>	<b>182.36 m<sup>2</sup></b>
<b>Powierzchnia użytkowa</b>	<b>135.90 m<sup>2</sup></b>
<b>Powierzchnia zabudowy</b>	<b>124.07 m<sup>2</sup></b>
<b>Powierzchnia dachu</b>	<b>232.66 m<sup>2</sup></b>
<b>Kubatura</b>	<b>658.71 m<sup>3</sup></b>
<b>Wymiary budynku</b>	<b>13.50 x 11.10 m</b>
<b>Kąt nachylenia</b>	<b>38°</b>
<b>Wysokość budynku</b>	<b>8.49 m</b>
<b>Wymiary działki</b>	<b>18.50 x 21.70 m</b>



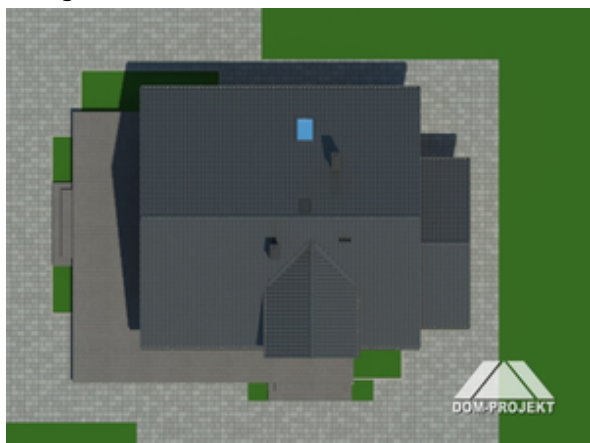
## Opis projektu

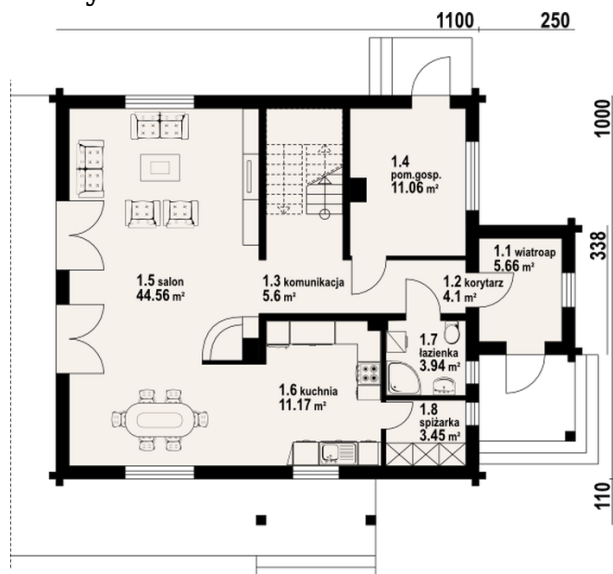
Dom z bali drewnianych. Duży salon z aneksem kuchennym, jadalnią, częścią wypoczynkową, kominkiem i wyjściem na taras. Łazienka, spiżarka, wiatrołap, pomieszczenie gospodarcze i komunikacja. Na poddaszu trzy pokoje, łazienka, garderoba i strych. Wszystkie pokoje poddasza mają balkon. Zwarta bryła budynku i dach dwuspadowy sprzyjają taniej i szybkiej budowie oraz niskim kosztom eksploatacji.

## Elewacje

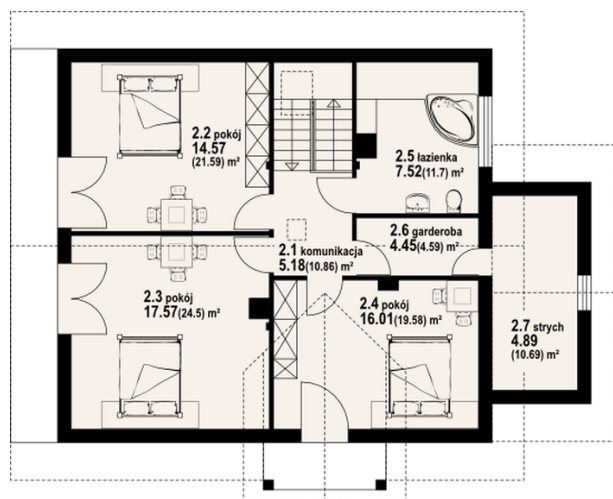


## Sytuacje



**Rzuty**

**Parter 89.54 m<sup>2</sup>**

wiatroap	5.66 m <sup>2</sup>
korytarz	4.10 m <sup>2</sup>
komunikacja	5.60 m <sup>2</sup>
pom. gosp.	11.06 m <sup>2</sup>
salon	44.56 m <sup>2</sup>
kuchnia	11.17 m <sup>2</sup>
łazienka	3.94 m <sup>2</sup>
spiżarka	3.45 m <sup>2</sup>


**Poddasze 92.82 m<sup>2</sup>**

komunikacja	5.18 m <sup>2</sup>
pokój	14.57 m <sup>2</sup>
pokój	17.57 m <sup>2</sup>
pokój	16.01 m <sup>2</sup>
łazienka	7.52 m <sup>2</sup>
garderoba	4.45 m <sup>2</sup>
strych	4.89 m <sup>2</sup>