

Podstawowe informacje



Dane techniczne projektu

Całkowita powierzchnia	182.75 m²
Powierzchnia użytkowa	147.27 m²
Powierzchnia zabudowy	126.34 m²
Powierzchnia dachu	283.75 m²
Kubatura	675.55 m³
Wymiary budynku	15.05 x 8.40 m
Kąt nachylenia	42°
Wysokość budynku	8.47 m
Wymiary działki	23 x 17.10 m



Opis projektu

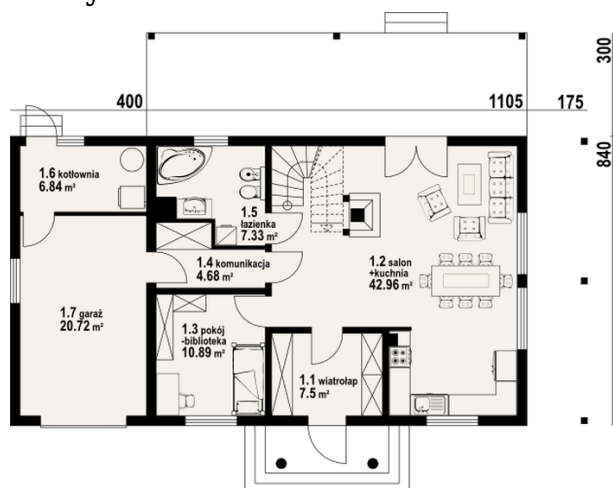
Dom w konstrukcji szkieletu drewnianego. Duży salon z aneksem kuchennym, kominkiem, schodami na poddasze i wyjściem na zadaszony taras. Łazienka, pokój, wiatrołap, przejście do garażu, garaż, kotłownia. Na poddaszu cztery pokoje, łazienka i komunikacja. Dwa balkony.

Elewacje

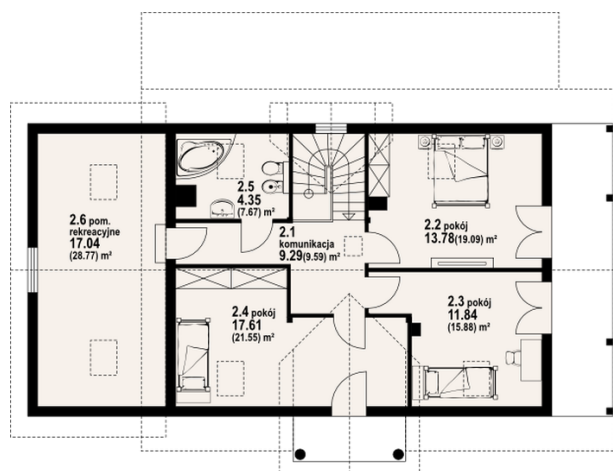


Sytuacje



Rzuty

Parter 80.20 m²

wiatrołap	7.50 m ²
kuchnia/ salon	42.96 m ²
pokój-biblioteka	10.89 m ²
komunikacja	4.68 m ²
łazienka	7.33 m ²
kotłownia	6.84 m ²
garaż	20.72 m ²


Poddasze 102.55 m²

komunikacja	9.29 m ²
pokój	13.78 m ²
pokój	11.84 m ²
pokój	17.61 m ²
łazienka	4.35 m ²
pomrekreacyjne	17.04 m ²