

## Podstawowe informacje



## Dane techniczne projektu

<b>Całkowita powierzchnia</b>	<b>103.49 m<sup>2</sup></b>
<b>Powierzchnia użytkowa</b>	<b>96.83 m<sup>2</sup></b>
<b>Powierzchnia zabudowy</b>	<b>127.20 m<sup>2</sup></b>
<b>Powierzchnia dachu</b>	<b>186.71 m<sup>2</sup></b>
<b>Kubatura</b>	<b>542.30 m<sup>3</sup></b>
<b>Wymiary budynku</b>	<b>14 x 11.16 m</b>
<b>Kąt nachylenia</b>	<b>30°</b>
<b>Wysokość budynku</b>	<b>6.50 m</b>
<b>Wymiary działki</b>	<b>22 x 19.16 m</b>



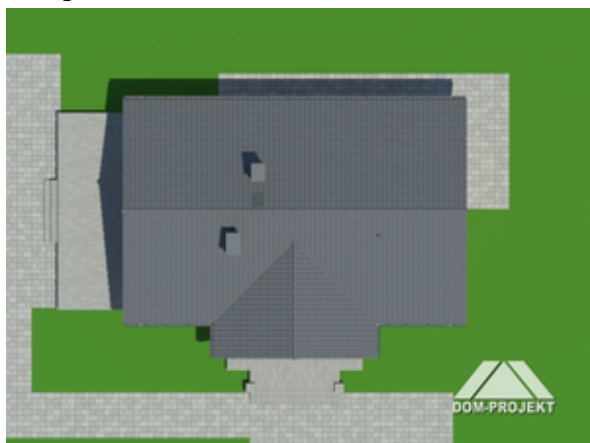
## Opis projektu

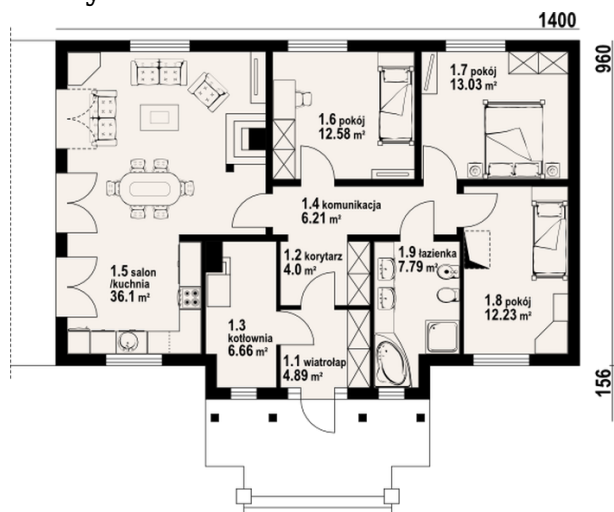
Parterowy dom w konstrukcji szkieletu drewnianego. Duży salon z aneksem kuchennym, kominkiem i wyjściami na taras. Trzy pokoje, łazienka, komunikacja, kotłownia i wiatrolap. Poddasze nieużytkowe (strych).

## Elewacje



## Sytuacje



**Rzuty**

**Parter 103.49 m<sup>2</sup>**

<b>wiatrołap</b>	4.89 m <sup>2</sup>
<b>korytarz</b>	4.00 m <sup>2</sup>
<b>kotłownia</b>	6.66 m <sup>2</sup>
<b>komunikacja</b>	6.21 m <sup>2</sup>
<b>kuchnia/ salon</b>	36.10 m <sup>2</sup>
<b>pokój</b>	12.58 m <sup>2</sup>
<b>pokój</b>	13.03 m <sup>2</sup>
<b>pokój</b>	12.23 m <sup>2</sup>
<b>łazienka</b>	7.79 m <sup>2</sup>