

## Podstawowe informacje



## Dane techniczne projektu

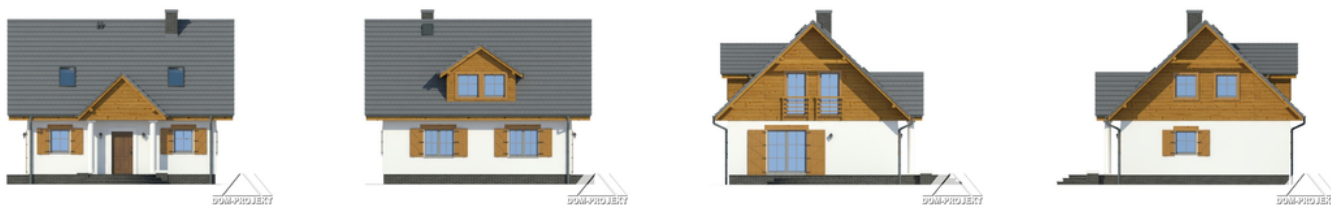
<b>Całkowita powierzchnia</b>	<b>121.80 m<sup>2</sup></b>
<b>Powierzchnia użytkowa</b>	<b>97.97 m<sup>2</sup></b>
<b>Powierzchnia zabudowy</b>	<b>83.31 m<sup>2</sup></b>
<b>Powierzchnia dachu</b>	<b>166.35 m<sup>2</sup></b>
<b>Kubatura</b>	<b>455.57 m<sup>3</sup></b>
<b>Wymiary budynku</b>	<b>9.62 x 8.66 m</b>
<b>Kąt nachylenia</b>	<b>44°</b>
<b>Wysokość budynku</b>	<b>8.60 m</b>
<b>Wymiary działki</b>	<b>16.66 x 17.62 m</b>



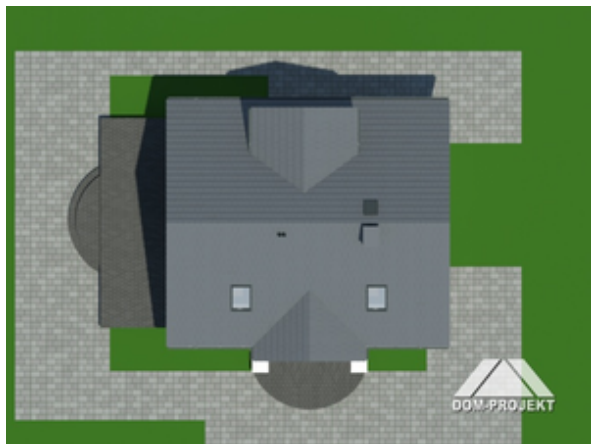
## Opis projektu

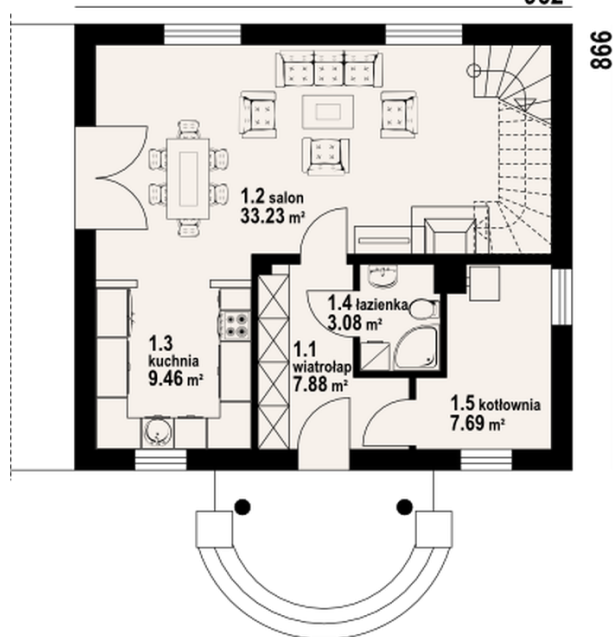
Dom dla 4-5 osobowej rodziny. Duży salon z aneksem kuchennym, kominkiem, wyjściem na taras i schodami na poddasze. Wiatrołap, łazienka, kotłownia. Na poddaszu trzy pokoje, łazienka i komunikacja. Zwarta bryła budynku sprzyja taniej i szybkiej realizacji oraz niskim kosztom eksploatacji.

## Elewacje

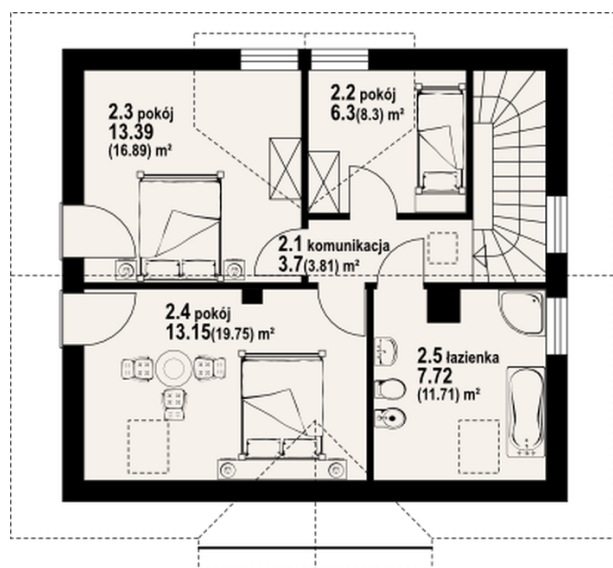


## Sytuacje



**Rzuty**
**962**

**Parter 61.34 m<sup>2</sup>**

wiatrołap	7.88 m <sup>2</sup>
salon	33.23 m <sup>2</sup>
kuchnia	9.46 m <sup>2</sup>
łazienka	3.08 m <sup>2</sup>
kotłownia	7.69 m <sup>2</sup>


**Poddasze 60.46 m<sup>2</sup>**

komunikacja	3.70 m <sup>2</sup>
pokój	6.30 m <sup>2</sup>
pokój	13.39 m <sup>2</sup>
pokój	13.15 m <sup>2</sup>
łazienka	7.72 m <sup>2</sup>