

## Podstawowe informacje



## Dane techniczne projektu

<b>Całkowita powierzchnia</b>	<b>117.13 m<sup>2</sup></b>
<b>Powierzchnia użytkowa</b>	<b>96.82 m<sup>2</sup></b>
<b>Powierzchnia zabudowy</b>	<b>81.64 m<sup>2</sup></b>
<b>Powierzchnia dachu</b>	<b>183.34 m<sup>2</sup></b>
<b>Kubatura</b>	<b>455.12 m<sup>3</sup></b>
<b>Wymiary budynku</b>	<b>10.40 x 7.85 m</b>
<b>Kąt nachylenia</b>	<b>45°</b>
<b>Wysokość budynku</b>	<b>8.62 m</b>
<b>Wymiary działki</b>	<b>16.70 x 18.40 m</b>



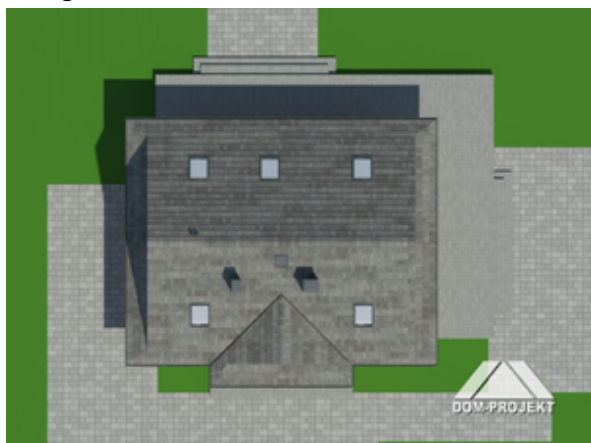
## Opis projektu

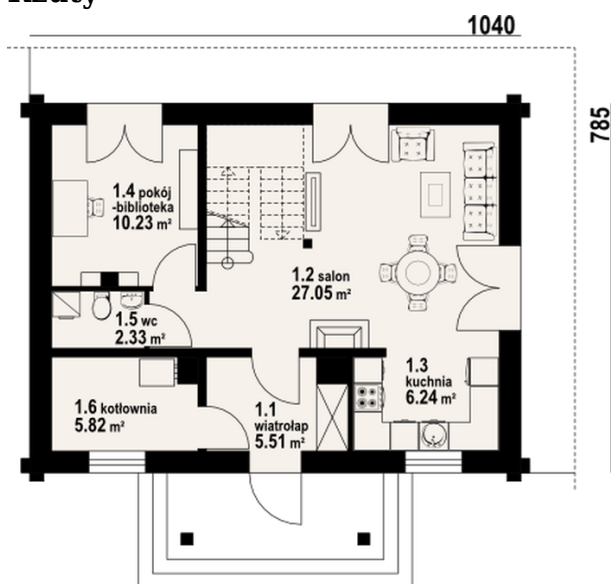
Dom z bali drewnianych, którego wygląd zewnętrzny jest wzorowany na domach górskich, a wewnątrz posiada współczesny funkcjonalny układ. Duży salon z aneksem kuchennym, wyjściem na taras, kominkiem i schodami na poddasze. Pokój-biblioteka, wc, kotłownia, wiatrołap. Na poddaszu cztery pokoje, łazienka i komunikacja.

## Elewacje

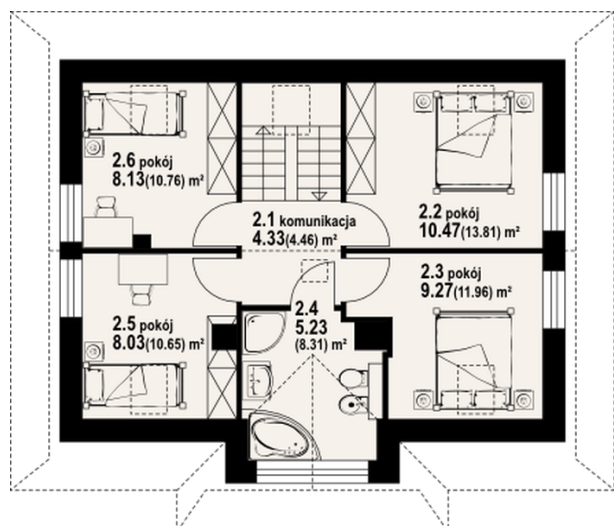


## Sytuacje



**Rzuty**

**Parter 57.18 m<sup>2</sup>**

wiatrołap	5.51 m <sup>2</sup>
salon	27.05 m <sup>2</sup>
kuchnia	6.24 m <sup>2</sup>
pokój-biblioteka	10.23 m <sup>2</sup>
wc	2.33 m <sup>2</sup>
kotłownia	5.82 m <sup>2</sup>


**Poddasze 59.95 m<sup>2</sup>**

komunikacja	4.33 m <sup>2</sup>
pokój	10.47 m <sup>2</sup>
pokój	9.27 m <sup>2</sup>
łazienka	5.23 m <sup>2</sup>
pokój	8.03 m <sup>2</sup>
pokój	8.13 m <sup>2</sup>