

Podstawowe informacje



Dane techniczne projektu

Całkowita powierzchnia	244.80 m²
Powierzchnia użytkowa	200.79 m²
Powierzchnia zabudowy	160.61 m²
Powierzchnia dachu	388.67 m²
Kubatura	820.25 m³
Wymiary budynku	15.40 x 10.40 m
Kąt nachylenia	37°
Wysokość budynku	7.59 m
Wymiary działki	26.30 x 21.30 m



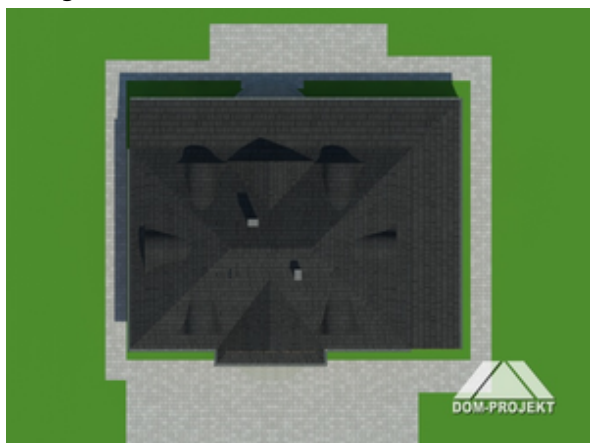
Opis projektu

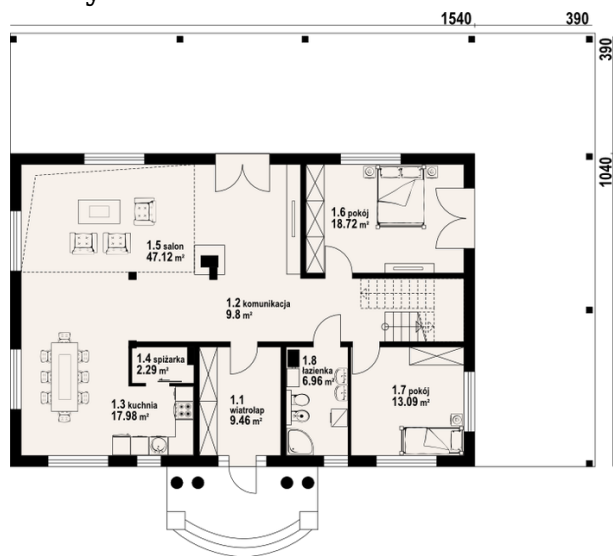
Dom w konstrukcji szkieletu drewnianego. Duży salon z kominkiem, wyjściem na taras i otwartą kuchnią. Nad częścią salonu antresola. Rozległy zadaszony taras. Dwa pokoje, łazienka, schody, wiatrołap i spiżarka. Na poddaszu dalsze trzy pokoje, łazienka, komunikacja i balkon nad częścią salonu. Architektura zewnętrzna domu nawiązuje do tradycji polskich dworów ziemiańskich.

Elewacje

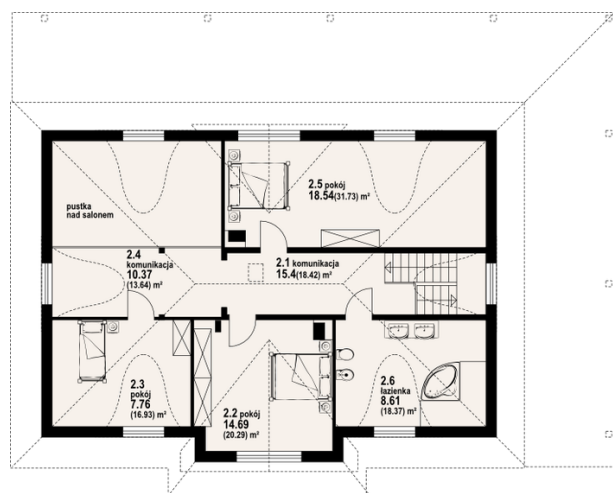


Sytuacje



Rzuty

Parter 125.42 m²

wiatrołap	9.46 m ²
komunikacja	9.80 m ²
kuchnia	17.98 m ²
spiżarka	2.29 m ²
salon	47.12 m ²
pokój	18.72 m ²
pokój	13.09 m ²
łazienka	6.96 m ²


Poddasze 119.38 m²

komunikacja	15.40 m ²
pokój	14.69 m ²
pokój	7.76 m ²
komunikacja	10.37 m ²
pokój	18.54 m ²
łazienka	8.61 m ²