

Podstawowe informacje



Dane techniczne projektu

| | |
|-------------------------------|-----------------------------|
| Całkowita powierzchnia | 132.55 m² |
| Powierzchnia użytkowa | 99.87 m² |
| Powierzchnia zabudowy | 124.33 m² |
| Powierzchnia dachu | 232.06 m² |
| Kubatura | 522.15 m³ |
| Wymiary budynku | 15 x 9.45 m |
| Kąt nachylenia | 43° |
| Wysokość budynku | 8.17 m |
| Wymiary działki | 23 x 17.51 m |



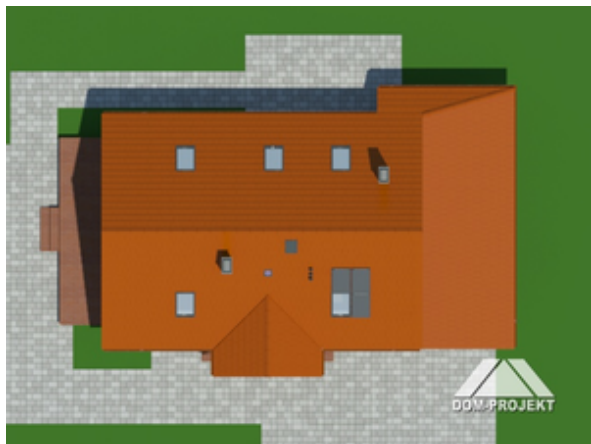
Opis projektu

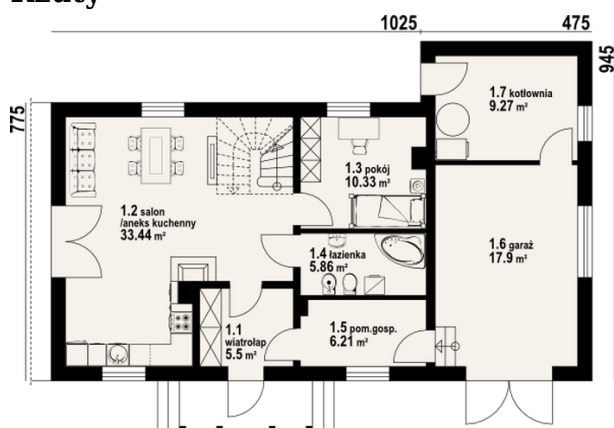
Dom dla 4-5 osobowej rodziny. Duży salon z aneksem kuchennym, kominkiem, wyjściem na taras i schodami na poddasze. Pokój, łazienka, wiatrołap, pomieszczenie gospodarcze, garaż, kotłownia. Na poddaszu trzy pokoje, łazienka i komunikacja. Największy pokój poddasza ma balkon. Zwarta bryła budynku sprzyja szybkiej i taniej budowie oraz niskim kosztom realizacji.

Elewacje

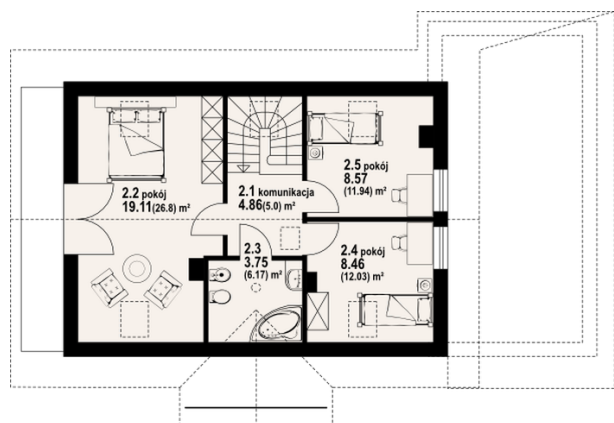


Sytuacje



Rzuty

Parter 70.61 m²

| | |
|---------------------------|----------------------|
| wiatrołap | 5.50 m ² |
| salon z aneksem kuchennym | 33.44 m ² |
| pokój | 10.33 m ² |
| łazienka | 5.86 m ² |
| pom. gosp. | 6.21 m ² |
| garaż | 17.90 m ² |
| kotłownia | 9.27 m ² |


Poddasze 61.94 m²

| | |
|-------------|----------------------|
| komunikacja | 4.86 m ² |
| pokój | 19.11 m ² |
| łazienka | 3.75 m ² |
| pokój | 8.46 m ² |
| pokój | 8.57 m ² |