

## Podstawowe informacje



## Dane techniczne projektu

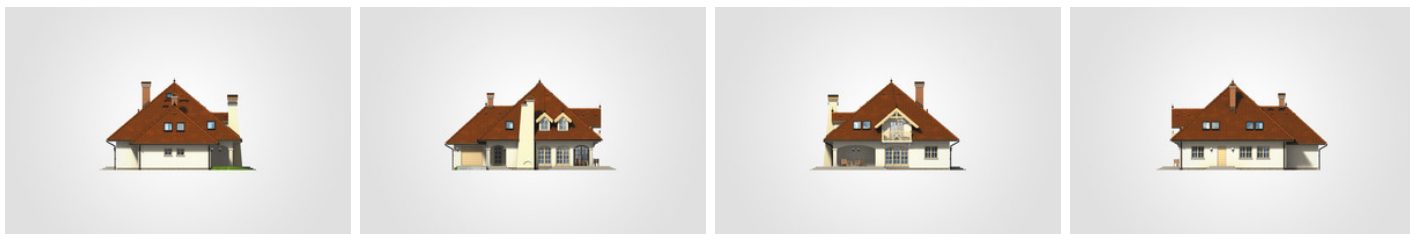
<b>Całkowita powierzchnia</b>	<b>383.60 m<sup>2</sup></b>
<b>Powierzchnia użytkowa</b>	<b>216.80 m<sup>2</sup></b>
<b>Powierzchnia zabudowy</b>	<b>194 m<sup>2</sup></b>
<b>Powierzchnia dachu</b>	<b>331 m<sup>2</sup></b>
<b>Kubatura</b>	<b>1 132.50 m<sup>3</sup></b>
<b>Wymiary budynku</b>	<b>15.95 x 13.20 m</b>
<b>Kąt nachylenia</b>	<b>42°</b>
<b>Wysokość budynku</b>	<b>9.96 m</b>
<b>Wymiary działki</b>	<b>23.95 x 21.20 m</b>



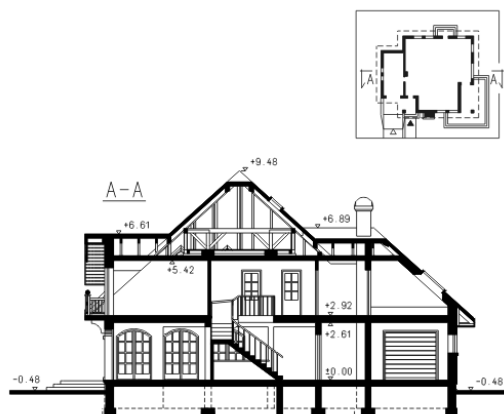
## Opis projektu

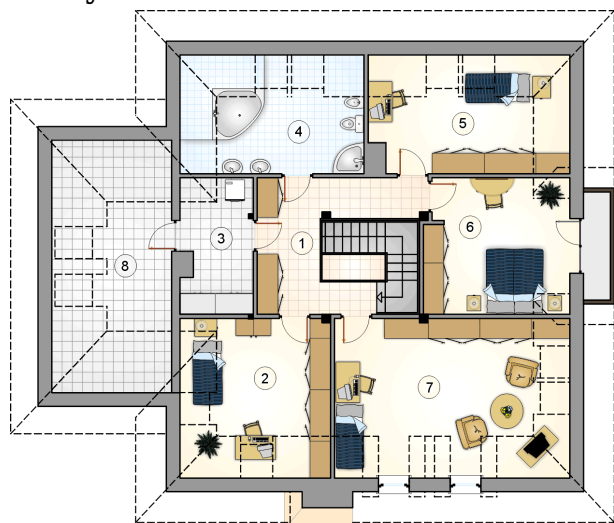
Duży parterowy dom z zewnętrznym kominem i poddaszem użytkowym, z lukarnami i tarasem - częściowo w podcieniu, z 4 sypialniami, z garażem

## Elewacje

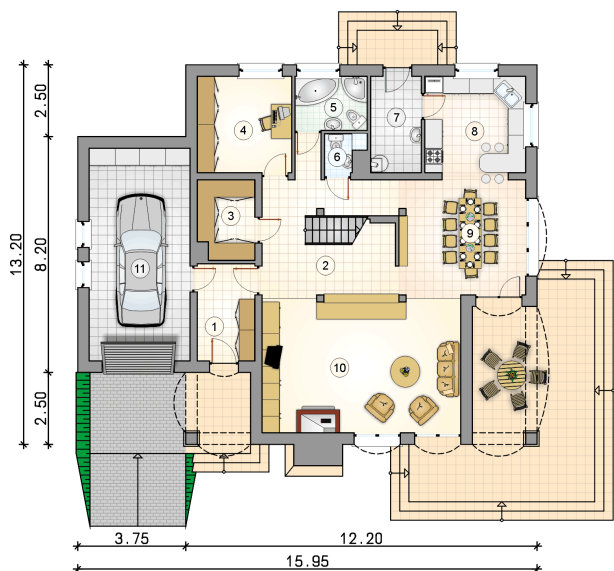


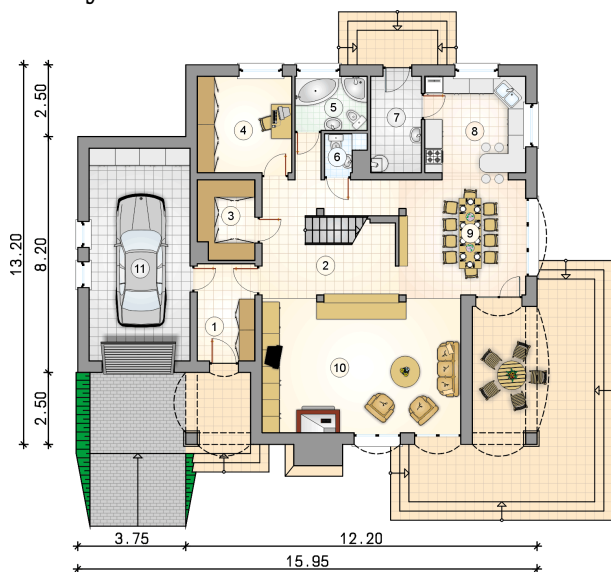
## Przekrój



**Rzuty**

**Parter 114.45 m<sup>2</sup>**

przedsiónek	6.75 m <sup>2</sup>
pokój dzienny	31.85 m <sup>2</sup>
garaż	25.90 m <sup>2</sup>
hall z komunikacją	17.50 m <sup>2</sup>
garderoba	5.35 m <sup>2</sup>
pokój	11.00 m <sup>2</sup>
łazienka	4.70 m <sup>2</sup>
w.c.	1.60 m <sup>2</sup>
kotłownia	5.90 m <sup>2</sup>
kuchnia	12.00 m <sup>2</sup>
jadalnia	17.80 m <sup>2</sup>



**Rzuty**

**Poddasze 102.35 m<sup>2</sup>**

hall z komunikacją	12.90 m <sup>2</sup>
pokój	12.70 m <sup>2</sup>
pralnia	7.50 m <sup>2</sup>
łazienka	10.70 m <sup>2</sup>
pokój	11.45 m <sup>2</sup>
pokój	15.30 m <sup>2</sup>
pokój	23.35 m <sup>2</sup>
suszarznia	8.45 m <sup>2</sup>

