

Podstawowe informacje



Dane techniczne projektu

Całkowita powierzchnia	152.53 m²
Powierzchnia użytkowa	114.25 m²
Powierzchnia zabudowy	97.96 m²
Powierzchnia dachu	194.77 m²
Kubatura	526.50 m³
Wymiary budynku	12.70 x 8 m
Kąt nachylenia	40°
Wysokość budynku	7.74 m
Wymiary działki	20.70 x 16 m



Opis projektu

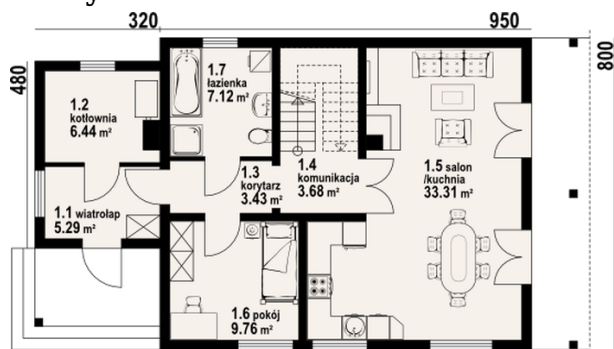
Dom w konstrukcji szkieletu drewnianego. Duży salon z aneksem kuchennym, wyjściem na taras i kominkiem. Pokój, łazienka, komunikacja, kotłownia i wiatrołap. Na poddaszu cztery pokoje, łazienka i komunikacja. Dwa balkony. Zwarta bryła budynku sprzyja szybkiej budowie i niskim kosztom eksploatacji.

Elewacje

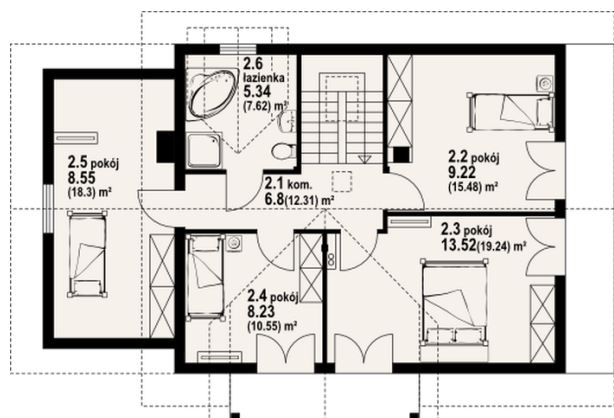


Sytuacje



Rzuty

Parter 69.03 m²

wiatrołap	5.29 m ²
kotłownia	6.44 m ²
korytarz	3.43 m ²
komunikacja	3.68 m ²
kuchnia/ salon	33.31 m ²
pokój	9.76 m ²
łazienka	7.12 m ²


Poddasze 83.50 m²

komunikacja	6.80 m ²
pokój	9.22 m ²
pokój	13.52 m ²
pokój	8.23 m ²
pokój	8.55 m ²
łazienka	5.34 m ²