

Podstawowe informacje



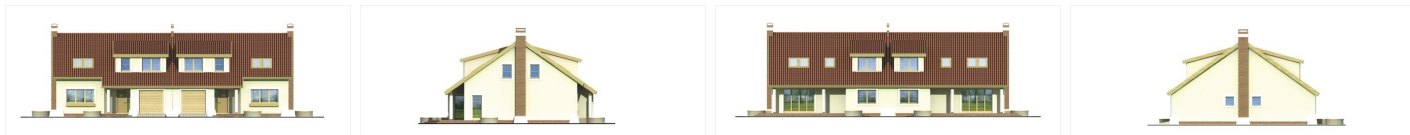
Dane techniczne projektu

Powierzchnia użytkowa	325.40 m ²
Powierzchnia zabudowy	270.20 m ²
Powierzchnia dachu	414 m ²
Kąt nachylenia	35°
Wysokość budynku	8.10 m
Wymiary działki	30.40 x 0 m

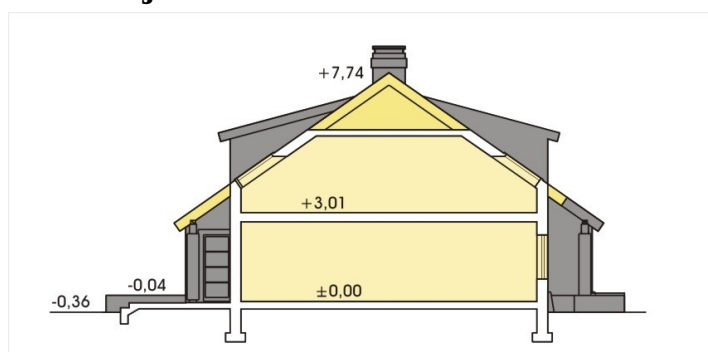
Opis projektu

✘ Wygodny dom o skromnej architekturze i prostej konstrukcji przeznaczony dla rodziny 3-6 - osobowej. Projekt doskonale wpisuje się w układ bliźniaczy bez szkody dla intymności sąsiadów, gdyż strefa dzienna i tarasy usytuowane są na przeciwległych stronach działki. Po prostej adaptacji projekt może być też wykorzystany do realizacji w układzie szeregowym, ponadto istnieje też w wersji domu wolnostojącego. W wersji B projekt przewiduje salon od strony frontowej budyn...

Elewacje



Przekrój



Sytuacje

