

Podstawowe informacje



Dane techniczne projektu

Powierzchnia użytkowa	128 m²
Powierzchnia zabudowy	159.50 m²
Kubatura	780.90 m³
Kąt nachylenia	35°
Wymiary działki	22.10 x 23.10 m



Opis projektu

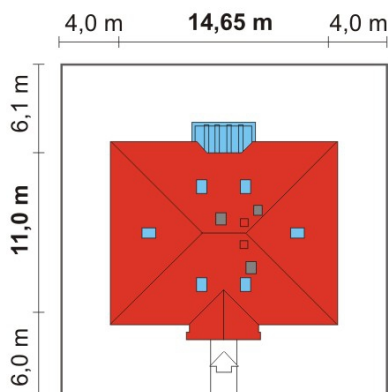
Budynek jednorodzinny parterowy bez podpiwniczenia z możliwością częściowego wykorzystania poddasza w pierwszym etapie lub późniejszym czasie.

Na parterze: 5 pokoi, kuchnia, łazienka, wc i pomieszczenie techniczne. Na poddaszu: pokój z łazienką lub garderobą oraz pomieszczenia strychowe. Technologia tradycyjna murowana. Ławy żelbetowe wylwane, ściany fundamentowe murowane z bloczków betonowych. Ściany zewnętrzne nadziemne murowane z bloczków z betonu komórkowego z lekkim dociepleniem zewnętrznym. Strop prefabrykowany TERIVA I. Schody wewnętrzne...

Elewacje

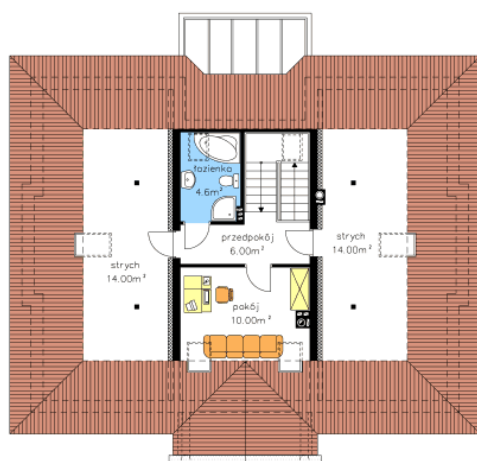


Sytuacje



Rzuty

PARTER

 Pu-107.80m² Pg-7.20m²

PODDASZE

 Pu-20.60m² Pg-28.00m²

 p.podt-53.10m²+ strych-86.10m²