

Podstawowe informacje



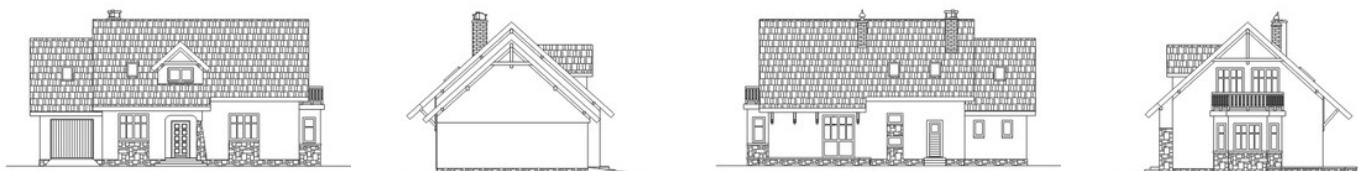
Dane techniczne projektu

Powierzchnia użytkowa	121 m²
Powierzchnia zabudowy	126.30 m²
Kubatura	710.90 m³
Kąt nachylenia	42°
Wymiary działki	22.80 x 18.80 m

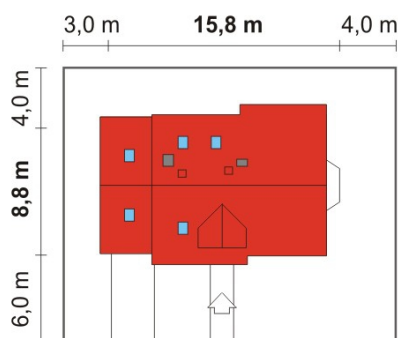
Opis projektu

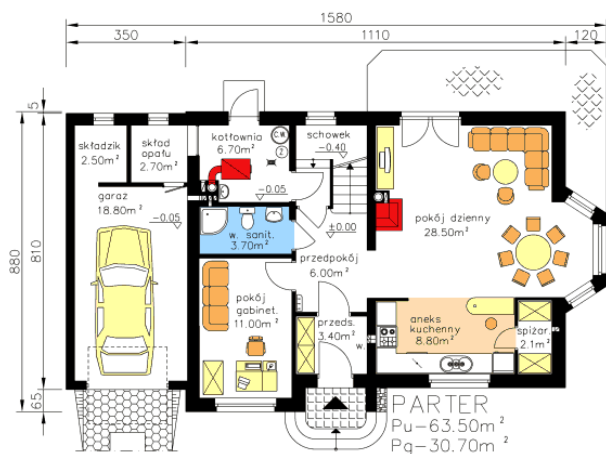
Dom jednorodzinny parterowy niepodpiwniczony z poddaszem użytkowym. 5 pokoi, garderoba, kuchnia ze spiżarką, łazienka z suszarnią, wc i kotłownia ze składem opału. Technologia tradycyjna murowana. Ławy żelbetowe, ściany fundamentowe murowane z bloczków betonowych. Ściany zewnętrzne nadziemna murowane z pustaków ceramicznych z lekkim dociepleniem zewnętrznym. Strop TERIVA. Dach drewniany dwuspadowy. Dachówka cementowa lub ceramiczna. Projekt zawiera instalacje wewnętrzne: wod. - kan., c.w., gazową, elektryczną i c.o. wodną pompową z kotłem na paliwo stałe. Projek...

Elewacje

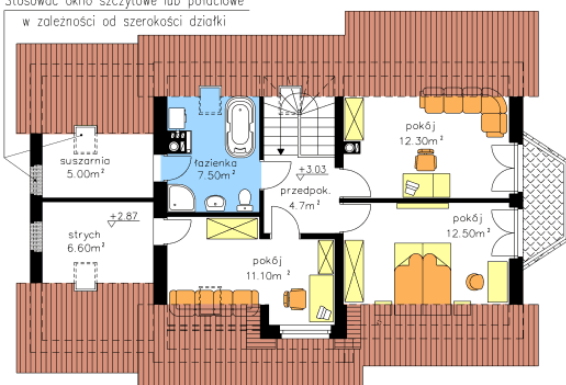


Sytuacje



Rzuty


Stosować okno szczytowe lub połaciowe
w zależności od szerokości działki


PODDASZE

Pu-48.10m², Pg-11.60m²
 p.podł.-64.10m²+ 29.80m²