

## Podstawowe informacje



## Dane techniczne projektu

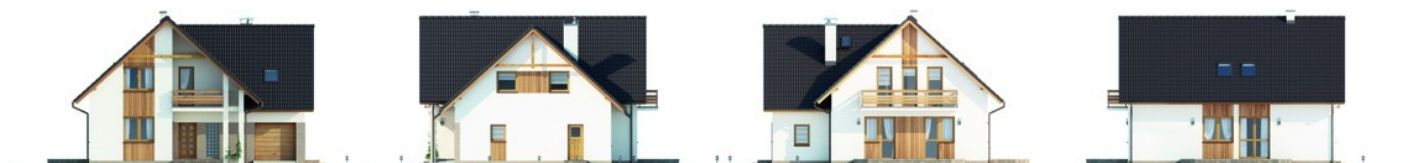
<b>Powierzchnia użytkowa</b>	<b>153 m<sup>2</sup></b>
<b>Powierzchnia zabudowy</b>	<b>138.60 m<sup>2</sup></b>
<b>Kubatura</b>	<b>905.80 m<sup>3</sup></b>
<b>Kąt nachylenia</b>	<b>42°</b>
<b>Wymiary działki</b>	<b>20.40 x 22 m</b>

## Opis projektu

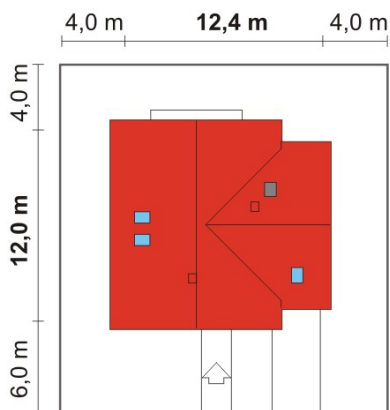
Budynek mieszkalny jednorodzinny, parterowy o dwóch lokalach mieszkalnych w układzie poziomym przeznaczony dla rodziny dwupokoleniowej lub jako lokale samodzielne.

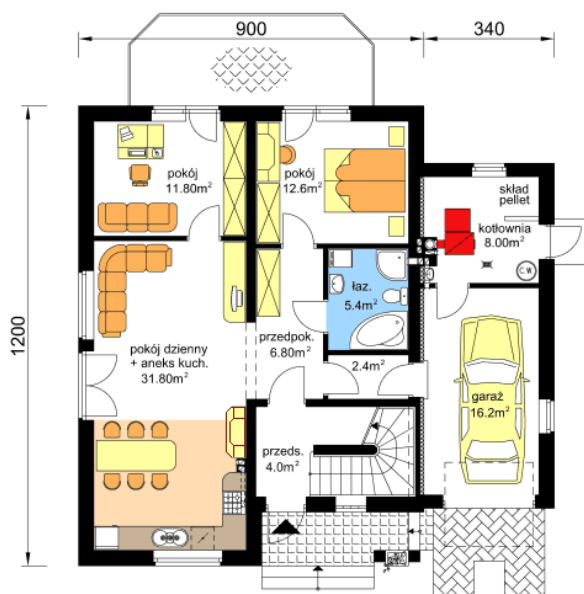
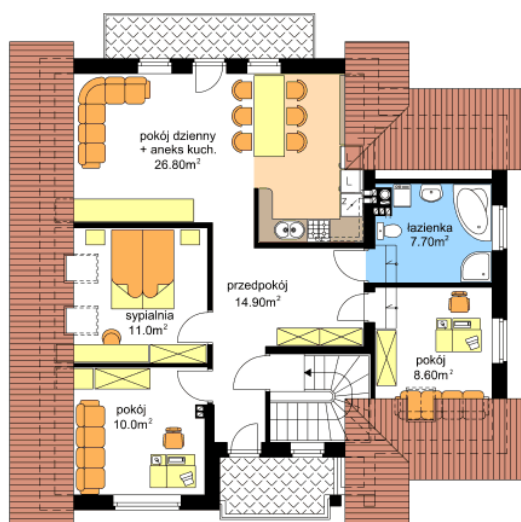
Lokal na parterze: 3 pokoje, kuchnia, łazienka, garaż i kotłownia ze składem opału. Lokal na poddaszu: pokój dzienny z aneksem kuchennym, 3 sypialnie i łazienka. Technologia tradycyjna murowana. Ławy fundamentów - żelbetowe wylewane. Ściany fundamentowe - betonowe wylewane. Ściany zewnętrzne nadziemne murowane z ceramicznych pustaków szczelinowych z lekkim dociepleniem zewnętrznym. Strop prefab...

## Elewacje



## Sytuacje



**Rzuty**

**PARTER** Pu-74.80m<sup>2</sup>, Pg-24.20m<sup>2</sup>

**PODDASZE** Pu-79.00m<sup>2</sup>, p.podł.-97.40m<sup>2</sup>