

Podstawowe informacje



Dane techniczne projektu

Całkowita powierzchnia	140.81 m²
Powierzchnia użytkowa	110.20 m²
Powierzchnia zabudowy	110 m²
Powierzchnia dachu	220.67 m²
Kubatura	585 m³
Wymiary budynku	15.20 x 8.20 m
Kąt nachylenia	42°
Wysokość budynku	8.33 m
Wymiary działki	22 x 16.20 m



Opis projektu

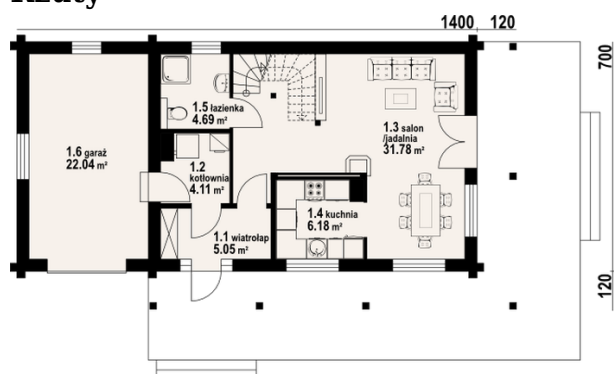
Dom z bali drewnianych. Duży salon z kominkiem, jadalnią, wyjściem na taras i schodami na poddasze. Kuchnia, łazienka, wiatrołap, kotłownia i garaż. Na poddaszu trzy pokoje, łazienka, garderoba i komunikacja. Dwa pokoje mają balkon. Dach dwuspadowy sprzyja szybkiej budowie i niskim kosztom eksploatacji.

Elewacje

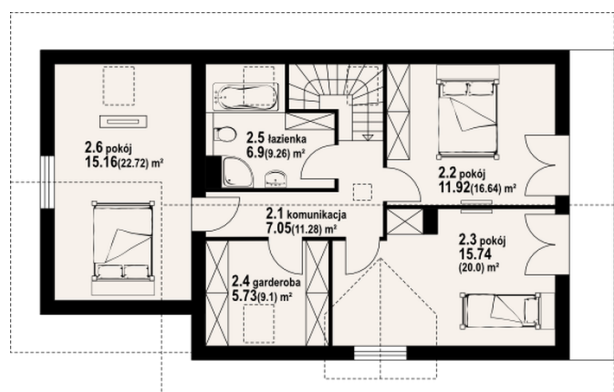


Sytuacje



Rzuty

Parter 51.81 m²

wiatrołap	5.05 m ²
kotłownia	4.11 m ²
salon jadalnia	31.78 m ²
kuchnia	6.18 m ²
łazienka	4.69 m ²
garaż	22.04 m ²


Poddasze 89 m²

komunikacja	7.05 m ²
pokój	11.92 m ²
pokój	15.74 m ²
garderoba	5.73 m ²
łazienka	6.90 m ²
pokój	15.16 m ²