

Podstawowe informacje



Dane techniczne projektu

Całkowita powierzchnia	116 m²
Powierzchnia użytkowa	97.81 m²
Powierzchnia zabudowy	101.14 m²
Powierzchnia dachu	200.32 m²
Kubatura	454.60 m³
Wymiary budynku	13.76 x 7.35 m
Kąt nachylenia	43°
Wysokość budynku	8.15 m
Wymiary działki	20.76 x 15.35 m



Opis projektu

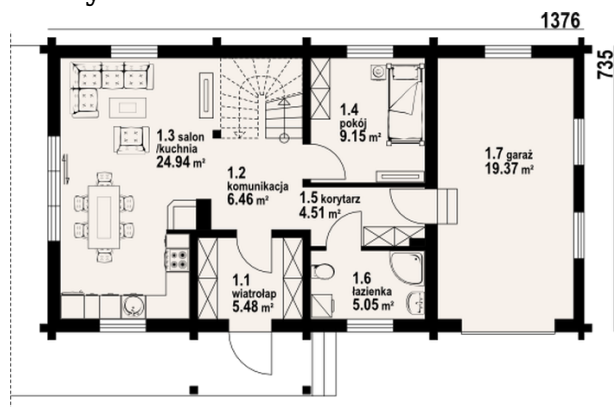
Dom z bali drewnianych. Duży i wygodny salon z aneksem kuchennym, kominkiem, wyjściem na taras i schodami na poddasze. Pokój, łazienka, komunikacja, wiatrołap i garaż. Na poddaszu dwa pokoje z łazienkami i komunikacja. Prosta bryła budynku sprzyja szybkiej i taniej budowie oraz niskim kosztom eksploatacji.

Elewacje

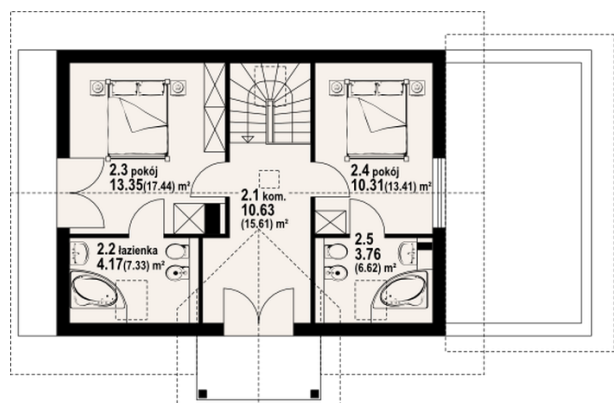


Sytuacje



Rzuty

Parter 55.59 m²

wiatrołap	5.48 m ²
komunikacja	6.46 m ²
kuchnia/ salon	24.94 m ²
pokój	9.15 m ²
korytarz	4.51 m ²
łazienka	5.05 m ²
garaż	19.37 m ²


Poddasze 60.41 m²

komunikacja	10.63 m ²
łazienka	4.17 m ²
pokój	13.35 m ²
pokój	10.31 m ²
łazienka	3.76 m ²