

Podstawowe informacje



Dane techniczne projektu

Całkowita powierzchnia	137.25 m²
Powierzchnia użytkowa	117.91 m²
Powierzchnia zabudowy	118 m²
Powierzchnia dachu	181 m²
Kubatura	236 m³
Wymiary budynku	14.75 x 8 m
Kąt nachylenia	36°
Wysokość budynku	7.87 m
Wymiary działki	16.30 x 22.75 m



Opis projektu

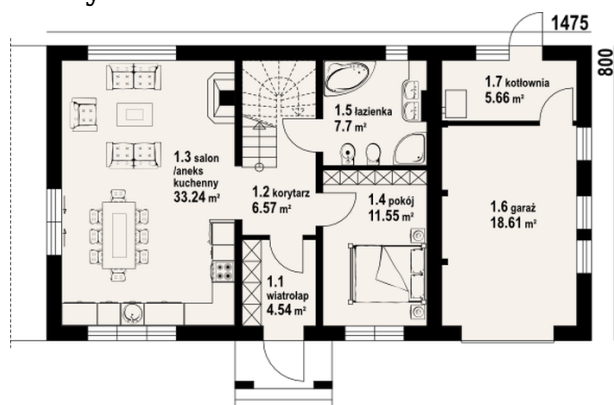
Dom parterowy z poddaszem użytkowym. Duży salon z aneksem kuchennym, kominkiem i wyjściem na taras, pokój, łazienka, wiatrołap i komunikacja. Garaż i kotłownia. Na poddaszu trzy pokoje, łazienka i komunikacja.

Elewacje

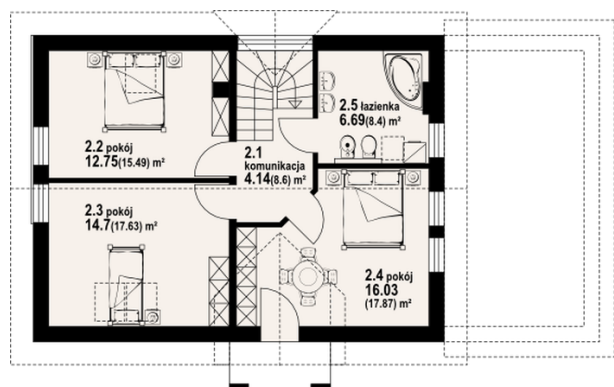


Sytuacje



Rzuty

Parter 69.26 m²

wiatrołap	4.54 m ²
korytarz	6.57 m ²
salon z aneksem kuchennym	33.24 m ²
pokój	11.55 m ²
łazienka	7.70 m ²
garaż	18.61 m ²
kotłownia	5.66 m ²


Poddasze 67.99 m²

komunikacja	4.14 m ²
pokój	12.75 m ²
pokój	14.70 m ²
pokój	16.03 m ²
łazienka	6.69 m ²