

Podstawowe informacje



Dane techniczne projektu

Całkowita powierzchnia	140.42 m²
Powierzchnia użytkowa	128.33 m²
Powierzchnia zabudowy	248 m²
Powierzchnia dachu	364.61 m²
Kubatura	1 m³
Wymiary budynku	21.90 x 10.80 m
Kąt nachylenia	30°
Wysokość budynku	7.30 m
Wymiary działki	31.90 x 18.80 m



Opis projektu

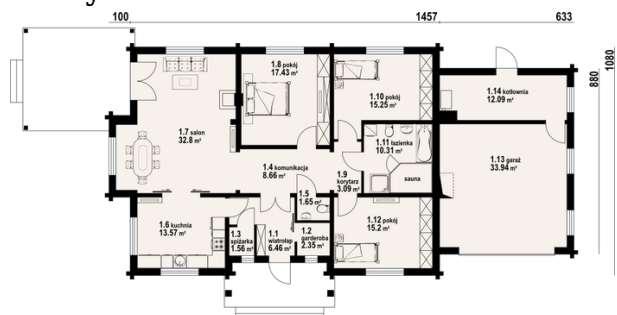
Dom z bali drewnianych. Duży salon z kominkiem, wyjściem na zadaszony taras i szerokim przejściem do kuchni. Duża kuchnia. Spiżarka, trzy pokoje, łazienka z sauną, wc, wiatrołap, garderoba i komunikacja. Garaż na dwa samochody, kotłownia. Poddasze nieużytkowe.

Elewacje



Sytuacje



Rzuty

Parter 140.42 m²

wiatrołap	6.46 m ²
garaż	33.94 m ²
pokój	15.20 m ²
łazienka	10.31 m ²
pokój	15.25 m ²
korytarz	3.09 m ²
pokój	17.43 m ²
salon	32.80 m ²
kuchnia	13.57 m ²
wc	1.65 m ²
komunikacja	8.66 m ²
spizarka	1.56 m ²
garderoba	2.35 m ²
kotłownia	12.09 m ²