

Podstawowe informacje



Dane techniczne projektu

Całkowita powierzchnia	98.26 m²
Powierzchnia użytkowa	91.83 m²
Powierzchnia zabudowy	125.90 m²
Powierzchnia dachu	187 m²
Kubatura	294.88 m³
Wymiary budynku	13 x 9.60 m
Kąt nachylenia	30°
Wysokość budynku	6.55 m
Wymiary działki	20 x 17.60 m

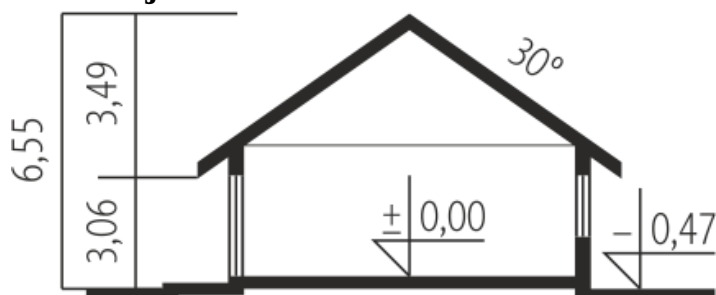
Opis projektu

Kornel IV ENERGO to dom wyróżniający się ponadczasowym pięknem urozmaiconym nowoczesnymi detalami. Zgrabna, ergonomiczna bryła została ubrana w piękną szatę - połączenie białego i kremowego tynku przeplata się z jasnym drewnem, co daje ciekawy efekt wizualny całości. Na przestrzeni jednej kondygnacji udało się funkcjonalnie rozplanować część dzienną oraz wyciszoną strefę nocną. Okazały słoneczny taras zaprasza domowników do relaksu w kojącym otoczeniu ogrodowej zieleni.

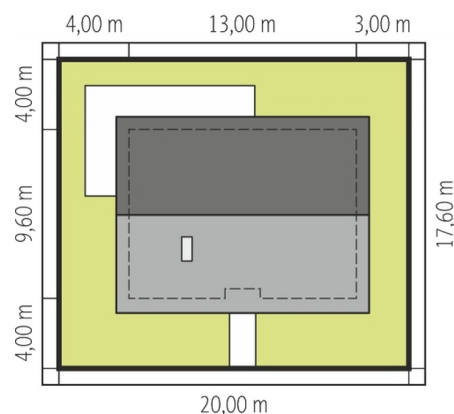
Elewacje

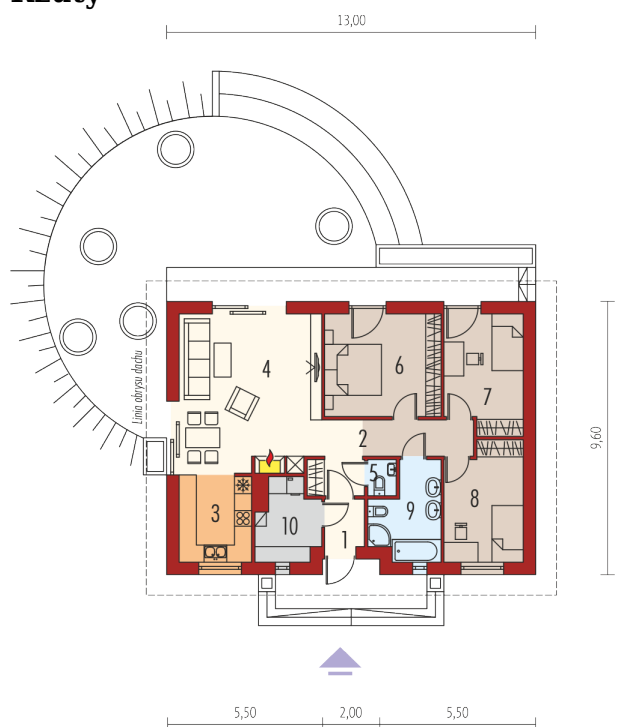


Przekrój



Sytuacje



Rzuty

Parter 98.26 m²

Wiatrołap	2.25 m ²
Kotłownia	5.70 m ²
Hol	9.41 m ²
Kuchnia	7.74 m ²
Pokój dzienny / jadalnia	27.78 m ²
Toaleta	1.29 m ²
Sypialnia	14.74 m ²
Sypialnia	11.00 m ²
Sypialnia	11.00 m ²
Łazienka	7.35 m ²