

## Podstawowe informacje



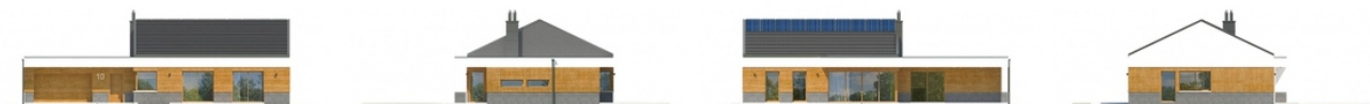
## Dane techniczne projektu

|                               |                             |
|-------------------------------|-----------------------------|
| <b>Całkowita powierzchnia</b> | <b>154.48 m<sup>2</sup></b> |
| <b>Powierzchnia użytkowa</b>  | <b>144.53 m<sup>2</sup></b> |
| <b>Powierzchnia zabudowy</b>  | <b>245.76 m<sup>2</sup></b> |
| <b>Powierzchnia dachu</b>     | <b>160.60 m<sup>2</sup></b> |
| <b>Kubatura</b>               | <b>597.18 m<sup>3</sup></b> |
| <b>Wymiary budynku</b>        | <b>21.40 x 12.80 m</b>      |
| <b>Kąt nachylenia</b>         | <b>25°</b>                  |
| <b>Wysokość budynku</b>       | <b>7.08 m</b>               |
| <b>Wymiary działki</b>        | <b>29.40 x 26.80 m</b>      |

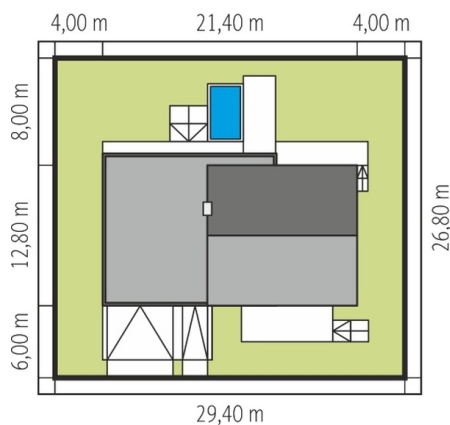


## Opis projektu

## Elewacje



## Sytuacje



**Rzuty****Parter 154.48 m<sup>2</sup>**

|                |                      |
|----------------|----------------------|
| wiatrołap      | 4.54 m <sup>2</sup>  |
| Sypialnia      | 16.68 m <sup>2</sup> |
| łazienka       | 7.61 m <sup>2</sup>  |
| Korytarz       | 2.87 m <sup>2</sup>  |
| Sypialnia      | 11.42 m <sup>2</sup> |
| Sypialnia      | 11.47 m <sup>2</sup> |
| łazienka       | 2.23 m <sup>2</sup>  |
| Pom techniczne | 8.30 m <sup>2</sup>  |
| Garaż          | 28.49 m <sup>2</sup> |
| Hol            | 9.24 m <sup>2</sup>  |
| Kuchnia        | 11.87 m <sup>2</sup> |
| Spiarnia       | 2.11 m <sup>2</sup>  |
| Jadalnia       | 11.08 m <sup>2</sup> |
| Pokój dzienny  | 37.44 m <sup>2</sup> |
| łazienka       | 2.38 m <sup>2</sup>  |
| Gabinet        | 11.31 m <sup>2</sup> |
| Korytarz       | 3.93 m <sup>2</sup>  |